

PUBLIREPORTAGE
10 Spital und Altersheim Belp

Der anzeiger

Amtlicher Anzeiger für die Gemeinden:
Belp | Gelterfingen | Gerzensee
Guggisberg | Jaberg | Kaufdorf | Kirchdorf
Kirchenturnen | Lohnstorf | Mühledorf
Mühlethurnen | Niedermuhlern | Noflen
Riggisberg | Rüeggisberg | Rümliigen
Rüscheegg | Schwarzenburg | Toffen | Wald

22. September 2016 | NR. 38

GÜRBETAL LÄNGENBERG
SCHWARZENBURGERLAND



Spatzen Foto: Anton Riedo **6 Stellen** **8 Wohnungen/Liegenschaften** **12 Schwarzenburgerland** **13 Veranstaltungen**

Mode Seematter
Bernstr. 5, 3150 Schwarzenburg, Tel. 031 731 02 78
Für Grosse und Kleine!

Bachmann SCHREINEREI
Für die besten Lösungen
• Türen • Fenster
• Schränke • Parkett
• Reparaturen • Brandschutz
Bachmann Schreinerei AG Belp
Hohburgstr. 10, 3123 Belp,
Tel. 031 819 02 75
www.bachmann-schreinerei.ch

% by nydegger
expo Möbel Schwarzenburg
Alias, brühl, ROLF BENZ, de Sede, e15, FSM,
Montis, Rö, Thut, USM, Vitra, Walter Knoll...

Zaunteam
Starke Zäune. Starkes Team.
Zäune, Tore, Geländer
Zaunteam Spahn Süd GmbH
Wasenstrasse 1, 3629 Kiesen
Tel. 033 346 10 00
kiesen@zaunteam.ch
www.zaunteam.ch

Wir realisieren ihre Wunschküche, von der Idee bis zur Fertigstellung.
RE MUND
remund-holzbau.ch HOLZBAU | SCHREINEREI | KÜCHEN

Recycling von A-Z
Mulden-Service
«Fundgrube-Lädli»
Mo. - Fr. 08.00 - 12.00 Uhr
13.30 - neu: 17.30 Uhr
Samstag 08.00 - 12.00 Uhr
Gasser-Balsiger Recycling
Gelterfingen | Tel. 031 819 33 32
www.gasser-recycling.ch

NOTFALLDIENSTE

Ärztlicher Notfalldienst
Telefonieren Sie Ihrem Hausarzt und hören Sie das allfällige Tonband bis zum Schluss ab. Falls Ihr Hausarzt oder der Arzt eigener Wahl nicht erreichbar ist, können Sie sich an den **Notfallarzt Ihrer Region** wenden.
Belp und Umgebung:
Ärztinnennotfallnummer der Region Belp und Umgebung 0900 57 67 47 (medphone Fr. 1.98 pro Min.)
Falls der Arzt eigener Wahl nicht erreichbar ist, steht Ihnen der Notfallarzt über Telefon **0900 57 67 47 zur Verfügung** (kostet Fr. 1.98 pro Min. ab Festnetz).
Riggisberg und Umgebung:
Burgstein, Kaufdorf, Kirchenthurnen, Lohnstorf, Mühlethurnen, Niedermuhlern, Riggisberg, Rüeggisberg, Rümliigen.
Notfallarzt, Telefon 0900 57 67 47 (kostet Fr. 1.98 pro Min. ab Festnetz).
Oberes Gürbetal, Thuner Westamt:
Einzugsgebiet der Praxen in Blumenstein, Kirchdorf, Mühledorf, Seftigen, Thierachern, Wattenwil, Uetendorf, Uttigen:
Notfallarzt, Telefon 0900 57 67 47 (kostet Fr. 1.98 pro Min. ab Festnetz).
Aaretal von Rubigen bis Kiesen:
Einzugsgebiet der Praxen in Rubigen, Münsingen, Wichtrach, Kiesen, Gerzensee: **Notfallarzt, Telefon 0900 57 67 47** (kostet Fr. 1.98 pro Min. ab Festnetz).
Sanitäts-Notruf Telefon 144
Der Sanitäts-Notruf steht für die folgenden Hilfeleistungen Tag und Nacht zur Verfügung: **Einsatz von Kranken- und Rettungswagen zur Hilfeleistung in Notfällen, Spitaltransporte von Notfallpatienten.** Diese Hilfeleistung kann von jedermann angefordert werden.

Notfalldienst der Apotheken

Region Münsingen, Worb, Belp
Telefon 031 819 56 81 gibt Auskunft.
Der Notfalldienst ist gebührenpflichtig.

Zahnärztlicher Notfalldienst

Dieser ist nur in wirklichen Notfällen zu beanspruchen. Falls der eigene Zahnarzt (auch unter seiner Privatnummer) nicht erreicht werden konnte, erfahren Sie die Nummer des Notfallzahnarztes über folgende Telefonnummer: **033 226 26 26 (Spital Thun)**. Der Notfallzahnarzt, welcher über das Spital Thun erreichbar ist, ist nur für die Gemeinden Kirchdorf, Kirchenthurnen, Lohnstorf, Mühledorf, Noflen und Riggisberg zuständig. Notfälle aus den übrigen Gemeinden melden sich beim Notfalldienst der Stadt Bern, 0900 57 67 47 (kostenpflichtige Nummer).

Augenärztlicher Notfalldienst

Für dringliche augenärztliche Konsultationen. 7 bis 18 Uhr, nach telefonischer Anmeldung, **031 819 58 33**.
Augenarztpraxis Bahnhof Belp, Bahnhofplatz.
Augenzentrum Belp - Spital Belp
Telefon 031 511 37 37
Während der Woche werden in unserer Agenda Termine für Notfälle freigehalten. Wir bitten um kurze telefonische Anmeldung während der Sprechstundenzeiten von 8 bis 12 Uhr und 13 bis 17 Uhr.

GEMEINDEN



BELP
Eidgenössische Volksabstimmung, Gemeindeabstimmung, Gemeindevahlen
Am Sonntag, 25. September 2016, und -innerhalb der gesetzlichen Vorschriften- an den vorhergehenden Tagen kommen folgende Vorlagen zur Abstimmung bzw. finden folgende Wahlen statt:
Eidgenössische Volksabstimmung
1. Volksinitiative vom 6. September 2012 «Für eine nachhaltige und ressourceneffiziente Wirtschaft (Grüne Wirtschaft)»
2. Volksinitiative vom 17. Dezember 2013 «AHVplus: für eine starke AHV»
3. Bundesgesetz vom 25. September 2015 über den Nachrichtendienst (Nachrichtendienstgesetz, NDG)
Gemeindeabstimmung
• Sanierung Gemeindestrassen mit Werkleitungen; Genehmigung Rahmenkredite von 4,4 Mio. und 2,8 Mio. Franken inkl. 8 % MwSt.
Gemeindevahlen
• Gemeindepräsidium
• Gemeinderat
• Geschäftsprüfungskommission
Öffnungszeiten des Stimmlokals
Die Urnen sind im Dorfschulhaus, Dorfstrasse 15, 3123 Belp, wie folgt geöffnet:
Freitag, 23. September 2016, von 18 bis 20 Uhr, Sonntag, 25. September 2016, von 10 bis 12 Uhr
Briefliche Stimmabgabe
Das Antwortcouvert kann mit der Post zugestellt oder bei der Gemeindeverwaltung Belp, Gartenstrasse 2, 3123 Belp, abgegeben werden. Es muss bis spätestens am Samstag vor dem Abstimmungs- bzw. Wahlsonntag bei der Gemeinde eintreffen. Die briefliche Stimmabgabe ist nur mit dem separaten Stimmcouvert und dem unterzeichneten Stimmrechtsausweis gültig. Bitte beachten Sie die Anleitung auf dem Stimmrechtsausweis. Nicht erhaltene oder verlorene Stimmrechtsausweise können bis **Donnerstag, 22. September 2016**, bei der Gemeindeverwaltung Belp nachbezogen werden. Kurz vor dem Abstimmungs- und Wahltermin in der Gemeinde ansässig oder stimmberechtigt gewordene Bürgerinnen und Bürger haben sich für den Eintrag ins Stimmregister persönlich anzumelden.
Stellvertretung
Die Stimmabgabe mittels Stellvertretung ist nicht zugelassen.
Leitung und Überwachung
Zur Leitung und Überwachung der Abstimmungen und Wahlen ist folgender Ausschuss bestimmt worden:
Abstimmungsausschuss, Büro III: Präsident: Schiffmann Daniel, Sekretär: Neuhäus David, Beisitzer 1: Linder Pascal, Beisitzerin 2: Oester Esther, Beisitzer 3: Stöckli Erich.
Wahl ausschuss, Büro I: Präsident: Schneider Theo, Vizepräsident: Buri Sebastian, Sekretär: Ryser Heinrich, Beisitzerin 1: Fuhrer Ruth, Beisitzer 2: Lerch Christoph.
Der Gemeinderat
Sanierung Neumattstrasse
Verkehrseinschränkung und Umleitung ÖV infolge einseitiger Baustelle auf der Neumattstrasse
Die folgenden Strassen werden gestützt

auf Art. 43 der Strassenverordnung vom 29. Oktober 2008 aufgrund Einbau Deckbelag wie folgt gesperrt resp. mit einer anderen Verkehrsführung signalisiert:
Baustellenabschnitt 1
Bereich: **Aemmenmattstrasse / Muristrasse**
Dauer: 14. September 2016 bis Ende Oktober 2016
Einschränkung: **Die Einfahrt von Seiten Aemmenmattstrasse in die Muristrasse ist gesperrt.** Die Zufahrt von und zu den Liegenschaften Muristrasse 44-78 ist von Seiten Aemmenmattstrasse nicht mehr möglich. Die Zufahrt ist auf Seite Stockmattbrücke sichergestellt, das Fahrverbot wird für die obige Dauer aufgehoben.
Baustellenabschnitt 2
Bereich: **Neumattstrasse zwischen Zelgweg und Schafmattstrasse** (einseitige Baustelle)
Dauer: 14. September 2016 bis Ende Dezember 2016
Einschränkung: **Einbahnverkehr im Baustellenverkehr (Fahrtrichtung: nur vom Neumattschulhaus Richtung Migros möglich).** Zufahrt von Steinbachstrasse bis Migros und Bäckerei Steinbach uneingeschränkt möglich. Direkt nach Bäckerei Steinbach ist die Weiterfahrt infolge Einbahn nicht gestattet. Die Ein- resp. Ausfahrt zu den Liegenschaften Zelgweg, Schafmattstrasse sowie Neumattstrasse 10-54 ist unter Berücksichtigung des Einbahnregimes nur von Seite Neumattschulhaus möglich.
Baustellenabschnitt 3
Bereich: **Kreuzung Aemmenmattstrasse (Landi) bis Muristrasse (Brücke)**
Dauer: 3. Oktober 2016 bis Ende Dezember 2016
Einschränkung: **Vollsperrung im Kreuzungsbereich.**
Die Einfahrt von Seiten Aemmenmattstrasse in die Muristrasse ist gesperrt. Die Zufahrt von und zu den Liegenschaften Muristrasse 44-78 ist von Seiten Aemmenmattstrasse nicht mehr möglich. Die Zufahrt ist auf Seite Stockmattbrücke sichergestellt; das Fahrverbot wird für die obige Dauer aufgehoben. Die Zufahrt zur Landi und Anlieferungen für Geschäfte wird sichergestellt, es ist jedoch mit Einschränkungen infolge Baustelle zu rechnen.
Änderungen Öffentlicher Verkehr (ab 3. Oktober 2016)
Linie 160 Tangento Bahnhof Belp - Flughafen
Die Linie 160 verkehrt nicht mehr über die Neumattstrasse, sondern führt über die Kumenstrasse via Aemmenmattstrasse zum Flughafen. Der Rückweg vom Flughafen führt über den Eisselweg und die Kumenstrasse zurück zum Bahnhof. Bei der Kreuzung Aemmenmattstrasse/Eisselweg wird eine provisorische Haltestelle in Fahrtrichtung Bahnhof eingerichtet.
Linie 332 Bahnhof - Muristrasse - Neumattstrasse - Bahnhof
Als Rundkurs mit Start und Ziel am Bahnhof Belp wird die Neumattstrasse nur in Fahrtrichtung der Einbahnstrasse befahren. Aus diesem Grund wird der Rundkurs über die Muristrasse Süd geführt und auch diese mit einem Einbahnregime versehen. Im Bereich Qualipet/Restaurant Kiora sowie auf Höhe Muristrasse 37 (Bereich Neumattstrasse bei Gürbebrücke) werden zwei provisorische Haltestellen eingerichtet. Die Haltestellen Zelgweg und Neumatt werden nur in Fahrtrichtung Migros bedient; in Fahrtrichtung Flughafen sind die Haltestellen während der Bauzeit

Mazda Toyota
Auto Pulfer Belp
Industrie Nord
Hühnerhubelstr. 96 . Tel. 031 819 21 11
www.autopulfer.ch

Pflege zuhause?
• unbürokratisch und flexibel
• 24 Std. Pikett (auch Sa/So)
• Pflege, Betreuung und Haushalt
Unsere Leistungen werden von der Grundversicherung aller Krankenkassen übernommen.
www.spitex-delta.ch

naturwohltBETTWAREN
Winterdecken: 30% günstiger
Mi-Fr 13:30-18:00 Bettwarenfabrikation
Sa 09:00-16:00 Naturwohlt GmbH
Tel. 031 735 53 88 Ried 60/Guggisberg
www.naturwohlt.ch 3156 Riffenmatt

% by nydegger
bis 24.9.16 Schwarzenburg
15% SWISSFLEX-Rabatt auf Lättli + Matratze

HONDA
MARAG GARAGEN AG
Autogaragen & Carrosserie
Toffen Tel. 031 819 25 45
Wabern Tel. 031 960 10 20
www.marag-garagen.ch
IHR HONDA PARTNER IN DER REGION

BIGLER SCHREINEREI
Ästhetik und nachhaltige Funktionalität vereinen sich in handwerklicher Tradition...
...so erfüllen wir Ihre Träume!
KÜCHEN | TÜREN | FENSTER | INNENAUSBAU
...in allen Variationen Mühlethurnen | 031 809 18 88
Küchen-Türen.ch
weru
Fenster und Türen fürs Leben

möbeltrend.ch
Rubigenstrasse 60 | 3123 Belp
031 819 22 22
www.moebeltrend.ch
info@moebeltrend.ch

möbeltrend im Hohmadpark
Frutigenstrasse 48c | 3600 Thun
033 222 20 30
Montag geschlossen
Dienstag - Freitag 9.00 - 12.00 13.30 - 18.30
Samstag 9.00 - 16.00

**WIR PFLEGEN:
IMMER,
ÜBERALL, ALLE.**



IHRE SPITEX: 0842 80 40 20 | SPITEXBE.CH
Mit 51 Spitex-Organisationen im Kanton Bern sind wir für Sie da.

sohnverlag
visuelle kommunikation

Ihr Partner für auffallende Werbeträger
3150 Schwarzenburg 031 731 35 90

Kaufe Ihr Auto
Sofortige Bezahlung
Tel. 031 781 16 61



Lassen Sie Ihr Guthaben stetig und sicher wachsen.
Mit Kassenobligationen.
Jetzt klug investieren:
www.ekr.ch



NISSAN
Innovation that excites

THE NISSAN SWISS EDITION 



Der NISSAN JUKE NISMO RS mit Fr. 5025.- Preisvorteil

2.9% Leasing nissan.ch

Abgebildetes und beworbenes Fahrzeug: NISSAN JUKE Nismo RS SWISS EDITION, 1.6 4WD Xtronic, 214 PS (157 kW), 7.3 l/100 km, 172 g CO₂/km, Energieeff.-Kat. F, Katalogpreis Fr. 37 915.-, abzgl. NISSAN Top-Bonus Fr. 5025.-, Nettopreis Fr. 32 890.-, Anzahlung Fr. 8223.-, 36 mtl. Leasingraten à Fr. 309.-, 0 aller in der Schweiz verkauften Neuwagen: 139 g/km. Es gelten die Leasingkonditionen der RCJ Finance SA, 8902 Urdorf: Km-Leistung/Jahr: 10 000 km. Ratenschutzversicherung inklusive. Obligatorische Vollkaskoversicherung für Leasingvertrag nicht inbegriffen. Effektiv-Jahreszins 2.94%. Eine Kreditvergabe ist verboten, falls sie zur Überschuldung der Kunden führt. Angebot ist gültig für Bestellungen von Privatkunden bei allen an der Aktion teilnehmenden NISSAN Partnern vom 01.07.2016 bis 30.09.2016 und Immatriculation bis 30.09.2016 nur auf die als SWISS EDITION deklarierten NISSAN Fahrzeuge der Modelle JUKE, QASHQAI und X-TRAIL oder bis auf Widerruf. NISSAN SWITZERLAND, NISSAN CENTER EUROPE GMBH, Postfach, 8902 Urdorf.

MARAG Garagen AG
Belpbergstrasse 3 + 5
3125 Toffen
Tel.: 031 819 25 33
toffen@marag-garagen.ch

Saisonschlussverkauf
12. September 2016 bis 30. September 2016
stark reduzierte Preise!

Profitiere von unseren tollen Angeboten auf unser Lagersortiment!

FLYER **TE VELOS** **SIMPLON**



Stebi's Check Point
BERATUNG SERVICE VERKAUF
Allmendweg 3 (300m ab BfH Burgstein), 3662 Seftigen
www.stebis.ch 033 356 1233

Die JAGD...

Wildfleisch ist ein kostbares Geschenk der Natur.
Ein gekonnt zusammengestelltes Wildgericht ist ein Gedicht, für Auge und Gaumen zugleich.
Alle die natürlichen Köstlichkeiten in ihrer Farbenpracht: Früchte, Pilze, Gemüse und Beeren umschwärmen förmlich die individuellen Wildspezialitäten und wetteifern in Aussehen und Duftnoten.



Übrigens.....
Bei uns sind fachmännische Beratung und gute Tip's im Preis inbegriffen!

metzgerei schwander
QUALITÄT AUS DER REGION

Hintere Gasse 17 | 3132 Riggisberg | T 031 809 02 20
Mittelstrasse 1 | 3123 Belp | T 031 812 20 36
info@schwander-metzg.ch | schwander-metzg.ch

Keramik Elia AG

PLÄTTLIARBEITEN
NEU – UMBAU – REPARATUREN
BERATUNG
INDIVIDUELL UND PERSÖNLICH

SHOW ROOM
FÜR NEUE INSPIRATIONEN

Zimmerwaldstrasse 15 | 3122 Kehrsatz | 031 961 36 00 | info@keramikelia.ch



Sie haben Ihren Stil,
wir die passende Brille.



gutsehen gutaussehen

R O D E R O P T I K

Bahnhofstr. 11 · CH-3123 Belp · Tel. 031 819 21 81 · www.roderoptik.ch

Rumwärc
die schönsten Shabby Möbel
für deinen persönlichen Einrichtungstil

STANDORT
HINTERE GASSE 8
3132 RIGGISBERG
Mit integrierter Kaffee-Ecke
Kinderspielecke vorhanden
www.ruumwaerch.ch
Tel. +41 79 259 37 89

ÖFFNUNGSZEITEN
AB OKTOBER 2016

Montag	Geschlossen
Dienstag	09:00 – 11:30
Mittwoch	Geschlossen
Donnerstag	13:30 – 17:30
Freitag	Geschlossen
Samstag	09:00 – 16:00

Gibt Ihnen Ihr **Garten** zu viel Arbeit?
Wächst Ihnen Ihr **Hausumschwung** über den Kopf?
Haben Sie **Sträucher** zu schneiden?
Haben Sie **Bäume** zu schneiden oder zu fällen?
Landwirt/Baumpfleger ist Ihnen bei diesen Arbeiten gerne behilflich, zuverlässig und zu fairen Konditionen.
Anfragen unter 031 819 03 25

zu vermieten

- Anhänger
- Transporter
- Personenbusse

OESTER
AUTOMOBILE
Belp www.oab.ch | 031 819 61 75

Kaufe Fahrzeuge aller Marken
ab Platz, Barzahlung.
Telefon 079 680 04 05
El-Haddad-Autohandel

Zahn-Prothesen
•preiswert •schnell •kompetent
Reparaturen

Stephan Müller dipl. Zahntechniker
Notfalldienst
Zollkofen Kreuzstrasse 4 031 911 10 12
Bern Brunnmattstr. 48 031 371 58 58
Solothurn Bärenstrasse 11 032 622 32 26

Der erfolgreiche Weg zu besseren Noten:
Einzelnachhilfe – zu Hause – für Schüler, Lehrlinge, Erwachsene
durch erfahrene Nachhilfelehrer in allen Fächern. Für alle Jahrgangsstufen.
Telefon 031 311 90 40
www.abacus-nachhilfe.ch

Wer hätte Zeit und Freude, meine vier **Minishettys** zu pflegen und spazieren zu führen? Die Ponys sind sehr lieb und würden sich freuen. Bitte melden Sie sich bei Heidi Brönnimann,
Tel. 031 809 29 45

Kurs-Angebote
Nach den Herbstferien bietet der **Sportverein Riggisberg** folgende Kurse an:

Line Dance
Für Anfänger
Mit Schnupperlektion
Dauer: vom 18. Oktober 2016 bis 20. Dezember 2016
10 Mal, jeweils Dienstag von 20.15 bis 21.30 Uhr
Wo: Riggisberg, alte Turnhalle, Lindengässli
Kleidung: Hallenschuhe oder Tanzschuhe mit Ledersohlen
Leitung: Karsten Hofmann
Kosten: Fr. 120.–
Anmeldung und Auskunft: Andrea Winzenried, Tel. 079 382 40 31, a.chraebu@gmx.ch
Anmeldeschluss: 12. Oktober 2016
Versicherung ist Sache der TeilnehmerInnen!

KiTu
Dauer: vom 17. Oktober 2016 bis 19. Juni 2017
Montagnachmittag von 16.15 bis 17.15 Uhr
Wo: Riggisberg, alte Turnhalle Lindengässli
Für: Mädchen und Knaben von 5 bis 6 Jahren
Anmeldung: Gabi Ritter, Tel. 079 371 44 61 (ab 19 Uhr)

MuKi-Turnen
Dauer: vom 17. Oktober 2016 bis 3. April 2017
Kurs 1: Montagvormittag von 9.30 bis 10.30 Uhr
Dauer: vom 21. Oktober 2016 bis 7. April 2017
Kurs 2: Freitagnachmittag von 13.30 bis 14.30 Uhr
Wo: Riggisberg, alte Turnhalle Lindengässli
Für: Mütter/Väter mit Kindern von 2½ bis 4 Jahren
Anmeldung: Marlise Rentsch, Tel. 031 819 39 66 (ab 19 Uhr)

Peter Guggisberg
BAU
Belp
Tel. 031 819 15 48
Natel 079 218 45 66
Fax 031 819 82 15

Umbauten
Renovationen
Kernbohrungen

Metzgerei Anderegg
Dorfstrasse 1
3126 Kaufdorf
Tel. 031 809 02 25
metzg.anderegg@vtxmail.ch

Betriebsferien
Die Metzgerei Anderegg inkl. Postagentur Kaufdorf bleibt von Samstag, 24. September bis Sonntag, 9. Oktober geschlossen.
Avisierte Postsendungen können in dieser Zeit auf der Poststelle in Toffen abgeholt werden.

Holzbau Wägli AG
Zimmerei
3123 Belp
Allmendweg 251
Natel 079 632 75 42
Telefon 031 819 13 12

belp@waegli-holzbau.ch | www.waegli-holzbau.ch

Umbau | Innenausbau | Treppenbau | Isolationen

AGRI NATURA

3.65 statt 5.45
-33%
Agri Natura Wienerli
3 für 2 Paar, 6 x 50 g

2.35 statt 3.20
-26%
Agri Natura Schweinsschnitzel mini, 100 g

5.50 statt 6.95
McCain 1-2-3 Frites 750 g

2.40 statt 3.20
-25%
Chiquita Bananen
Herkunft siehe Etikette, kg

3.20 statt 5.50
-41%
Broccoli
Schweiz, kg

2.- statt 2.60
Grana Padano Reibkäse
120 g

4.20 statt 5.30
Andros Frischsäfte
div. Sorten, z.B. Orangensaft, 1 l

Ab Mittwoch
Frische-Aktionen

Volg Aktion

Montag, 19. bis Samstag, 24.9.16

4.60 statt 5.80
Nivea Deo
div. Sorten, z.B. Roll-on Dry Comfort, 2 x 50 ml

29.95 statt 57.50
-47%
Persil
div. Sorten, z.B. Pulver Box Regular, 100 WG

5.80 statt 8.70
-33%
Flawa Watte
div. Sorten, z.B. Wattepads rund, 3 x 80 Stück

5.95 statt 7.95
-25%
Toblerone
Schokolade
div. Sorten, z.B. Milch, 3 x 100 g

18.90 statt 23.90
Ovomaltine
2 x 750 g

2.95 statt 3.80
Bschüssig
Urschweizer
div. Sorten, z.B. Schwinger Hörnli, 500 g

2.60 statt 3.30
Chirat Kressi
div. Sorten, z.B. Kräuternessig, 1 l

6.90 statt 9.-
Volg Ice Tea
Lemon oder Peach, 6 x 1,5 l

11.90 statt 15.60
Rivella
div. Sorten, z.B. rot, 6 x 1,5 l

7.30 statt 9.90
-26%
Negroamaro del Salento IGP
Italien, 75 cl, 2014

2.50 statt 2.95
BALISTO RIEGEL
div. Sorten, z.B. Korn, 148 g

7.95 nur
BASLER LÄCKERLI ORIGINAL
350 g, mit 15% Mehrinhalt

3.30 statt 3.90
THOMY SENF
div. Sorten, z.B. mild, 2 x 200 g

9.20 statt 11.50
FREIXENET CARTA NEVADA
Semi Seco, 75 cl

4.55 statt 5.40
NIVEA DUSCH UND DEO
div. Sorten, z.B. Duschcreme, 2 x 250 ml

6.90 statt 9.-
GLADE RAUMFRESH
div. Sorten, z.B. Gel Orange, 3 x 150 g

4.95 statt 6.30
MR. MUSCLE
div. Sorten, z.B. Press & Clean Küche, 300 ml

In kleineren Volg-Verkaufsstellen evtl. nicht erhältlich

Alle Ladenstandorte und Öffnungszeiten finden Sie unter www.volg.ch.
Dort können Sie auch unseren wöchentlichen Aktions-Newsletter abonnieren. Versand jeden Sonntag per E-Mail.
Druck- und Satzfehler vorbehalten.

frisch und freundlich **Volg**

STELLENMARKT

KiPLUS

VEREIN FAMILIENERGÄNZENDE KINDERBETREUUNG BEMP

Tagesmami, Tagespapi
Tagesgrosi, Tagesgrossätti

Tageseltern gesucht!

Haben sie Freude und Erfahrung im Umgang und in der Erziehung von Kindern? Sind Sie auf der Suche nach einer neuen Herausforderung?

Wir bieten Ihnen:

- ✓ Einkommen im Stundenlohn
- ✓ Sozialversicherungen (gem. gesetzlichen Vorgaben)
- ✓ Weiterbildungsmöglichkeiten

Wir freuen uns auf Ihre Bewerbung.
Bewerbungsunterlagen finden Sie unter
www.kiplus.ch/tageseltern/

Weitere Auskünfte erhalten Sie unter:
Tel-Nr. 031 819 89 69 (Mo und Do)

**AESCHLIMANN**
Grossküchentechnik...und mehr

Als Handels- und Produktionsbetrieb beliefern wir seit 55 Jahren die Gastronomie mit modernsten Geräten, Chromstahlanlagen und Systemlösungen für die Grossküche. Wir betreuen unsere Kunden von der Idee bis zur Inbetriebnahme und stehen rund um die Uhr mit einem raschen und zuverlässigen Service zur Verfügung.

Zur Erweiterung unseres Teams suchen wir einen

Servicetechniker
(Region Bern, Thun, Oberland)**Ihre Aufgaben**

- Reparaturen, Servicearbeiten und Revisionen an Grossküchengeräten
- Lieferungen, Montagen und Inbetriebnahmen von Geräten
- Planung und Organisation von Kundenbesuchen und Touren
- Kundenberatung und -betreuung (Kostenvorschläge, Offerten erstellen)
- Nachrüsten von Ersatzteilen und Unterhalt des Servicefahrzeuges

Ihr Profil

- abgeschlossene technische oder handwerkliche Grundausbildung
- Grundkenntnisse der Elektrotechnik oder Bereitschaft für Weiterbildung
- Flexibilität, Selbstständigkeit und Organisationsgeschick
- zuverlässige und analytische Arbeitsweise
- Bereitschaft für Piketteinsätze, Führerausweis der Kategorie B
- Freude an Kundenkontakten und am Unterwegssein

Interessiert? Sie erhalten eine intensive Einarbeitung und besuchen laufend interne und externe Kurse. Ein eigenes, vollumfänglich ausgerüstetes Servicefahrzeug, ein umfassendes Ersatzteillager und ein gut eingespieltes Team steht Ihnen bei dieser neuen Herausforderung zur Verfügung. Es erwartet Sie eine spannende Aufgabe in einem motivierten Team und modernen Arbeitsumfeld. Wir freuen uns auf Ihre schriftliche Bewerbung!

Aeschlimann Hotelbedarf AG | Flugplatz 22 | 3368 Bleienbach
Telefon 062 919 60 80 | Fax 062 919 60 81 | info@aeschlimann-ag.ch

9711P

046413J

Motiviert, teamfähig und trendbewusst?
Dann sind Sie bei uns richtig!

Coiffeuse 80 - 100%

für unsere Filiale in Belp

Ihre Bewerbung senden Sie an:
haar-werk.ch AG
Sofiana Aler
Täckerstrasse 47
Postfach 4145
3004 Thun

Bei Fragen steht Ihnen
Sofiana Aler unter 079 331 67 86
gerne zur Verfügung.



Handwerklicher Allrounder

Gelernter Landschaftsgärtner (56), langjährige Anstellung als Gärtner und Hauswart technischer Dienst, **sucht neue Herausforderung im Bereich Liegenschaftsunterhalt, Garten, Hauswartung, Reinigung, Werkhof etc. 80-100% ab November 2016** in der Region Bern-Thun-Schwarzenburg.
Freue mich auf seriöse Angebot! niklauskunz11@gmail.com

046396J



Seit nunmehr 16 Jahren gestalten wir individuelle Küchenkonzepte und Parkettböden, die wir professionell umsetzen.

Für unser Team suchen wir per sofort oder nach Vereinbarung eine/n

Schreinermonteur/in 100%

Sie haben eine Ausbildung als Schreiner absolviert und bringen Erfahrung in der Baumontage von Parkett, Küchen und allgemeinem Innenausbau mit. Sie arbeiten exakt, sorgfältig, selbstständig und zuverlässig.

Sie besitzen den Führerschein Kategorie B, haben ein gepflegtes Erscheinungsbild und sind kommunikationssicher in Deutsch.

Es erwartet Sie ein motiviertes Team und eine unkomplizierte Atmosphäre. Wir bieten Ihnen eine vielseitige und selbstständige Tätigkeit mit eigenem Fahrzeug.

Fühlen Sie sich angesprochen? Dann schicken Sie Ihre Bewerbungsunterlagen an:
Catherine Philipp, Pectra AG, Gurtenareal 12, Postfach 188, 3084 Wabern oder via E-mail: catherine.philipp@pectra.ch.

046360J

Zur Ergänzung unseres Teams suchen wir per sofort oder nach Vereinbarung:

- Mechanische/r Allrounder/in

Bringen Sie viel Teamgeist mit und sind eine verantwortungs- und selbstbewusste Persönlichkeit? Mögen Sie vielseitige Tätigkeiten? Dann ist das genau das richtige für Sie!

Ihr Profil:

- Abg. Ausbildung als Land-, Baumaschinen oder LKW-Mechaniker/in
- LKW Ausweis Kategorie C mit CZV Ausbildung. Ausweis Kateg. CE von Vorteil
- Muttersprache Deutsch, Französisch Kenntnisse
- Teamfähig, motiviert, belastbar und zuverlässig
- Ortskundig

Ihre Aufgaben:

- Wartung und Pflege unseres Fuhrparks
- Revisionen und Umbauten
- Winterdienst mit Pikett
- Aushilfechauffeur/in
- Aushilfsmaschinist/in (nicht Voraussetzung)

Alles Weitere erzählen wir Ihnen gerne in einem persönlichen Gespräch.

Wir freuen uns auf Ihre Bewerbung mit den üblichen Unterlagen per Post oder per E-Mail.

Zbinden Transporte AG
Dorf 493 B, 1738 Sangernboden / 026 419 11 51
sachi@zbinden-transporte.ch
www.zbinden-transporte.ch

9708S

**WOHNUNGEN
LIEGENSCHAFTEN
ZU VERMIETEN**

Zu vermieten in **Belp, Nähe Steinbach** per sofort oder nach Vereinbarung

**grosse, helle
5 1/2-Zimmer-Wohnung**

Stein- und Parkettböden, zwei grosse Balkone, Garage, Estrich und Keller, WC separat, Bad.
Mietzins Fr. 2100.- inkl. NK
Tel. 031 819 30 83 oder 079 444 75 64 (ab 17 Uhr)

Zu vermieten in **Schwarzenburg**, im Dachstock eines geschützten Fachwerkhäuses an zentraler, ruhiger Lage, ab 1. November 2016 eine

Maisonette-Wohnung mit viel Cachet

4 1/2 Zimmer mit Galerie, Küche mit Granitabdeckung und Induktionskochfeld, Bad/WC und separat WC, eigene Waschmaschine und Tumbler, Balkon und Laube.
Mietzins pro Monat CHF 1250.- plus Anteil HK und NK CHF 250.-
Auskunft und Vermietung
031 731 21 42

**Belp, Steinbachstr. 35a
Stilvolles 5 1/2-Zimmer
Einfamilienhaus**

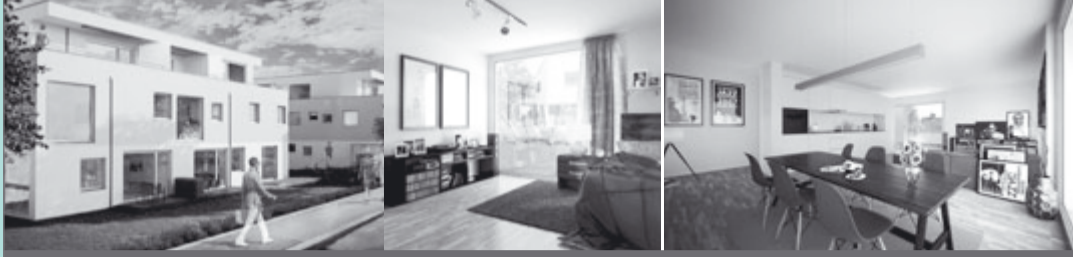
- ✓ Zu vermieten per 01.12.2016 oder n.Vereinbarung
- ✓ Die Wohnfläche von ca. 190 m2 erstreckt sich über zwei Stockwerke
- ✓ offene Küche
- ✓ grosszügiger, heller Wohn-/Essbereich
- ✓ zwei Sitzplätze mit Rasenanteil
- ✓ vier Schlafzimmer im 1. OG
- ✓ Gästetoilette im EG, DU/WC, Bad/WC im 1.OG
- ✓ Zugang direkt von Einstellhalle möglich
- ✓ eigene Waschküche
- ✓ Kellerabteil/Estrich
- ✓ BLS Station Belp-Steinbach in 3 Gehminuten erreichbar
- ✓ Mietzins: Fr. 2'440.00/NK Fr. 370.00
Müller + Müller Immobilien
Rubigenstr. 35, 3123 Belp
Frau R. Blaser, 031 812 01 21
www.immoscout24.ch/11557360

**Gurbrü, Oberdorf 39
Grosse + ruhige 4 1/2 Zimmer
EG Wohnung
in altem renoviertem Bauernhaus**

- ✓ WP Heizung
- ✓ Moderne Küche mit Glaskeramik
- ✓ Offener Essbereich
- ✓ GWM + sep. Waschmaschine
- ✓ Moderner technischer Standart
- Per 1. Dezember 2016
- Mietzins CHF 1520.- inkl. NK
- Kontakt: **W+B Mathys**
031 755 68 17
079 330 18 04
- **Wir freuen uns auf Sie!**

ERSTVERMIETUNG: Wir vermieten ab sofort oder nach Vereinbarung

**4.5-Zimmer-Neubauwohnungen
Aeschenbrunnmattstr. 42/44, Bremgarten BE**



Einzigartig auf zwei Stockwerken, grosse Terrasse, zwei Badezimmer, Reduit mit WM/TU
Weitere Informationen (Preise und Pläne): www.adlatusag.ch

Wir freuen uns auf Ihre Kontaktaufnahme:
Adlatus AG · Hohle Gasse 4 · 3097 Liebefeld
Telefon 031 970 30 60 · info@adlatusag.ch



Zu vermieten in ehemaliger Gewerbeliegenschaft in **Riggisberg** ab 1. November 2016

Lagerraum 80m²

mit ebener Zufahrt
Miete Fr. 480.-/Monat
PAULI HOLZBAU AG
Tel. 031 809 19 20
pauli.ag@bluewin.ch

Zu vermieten in **Wichtrach**
5 1/2-Zimmer-Wohnung
In 3 Familienhaus im 1. OG

- Grosse Zimmer
 - Abschiessbare Küche
 - Rundum Balkon
 - Unverbaubare Bergsicht
 - Keine Haustiere
- | | |
|----------------------|------------|
| Miete Wohnung | Fr. 1450.- |
| Garage | Fr. 110.- |
| Aussenparkplatz | Fr. 40.- |
| Nebenkosten Pauschal | Fr. 300.- |
- Anfragen an P. Häusler:
Telefon 031 781 19 78

Zu vermieten in **Kaufdorf** ab 1. Oktober 2016 oder nach Vereinbarung
2-Zimmer-Wohnung

Gemütliche Wohnung in Zweifamilienhaus. Monatliche Miete Fr. 800.- inkl. NK und Autounterstand
Kontakt: Ulrich Jost, 031 809 18 87 (Bürozeiten)

Profitieren Sie vom Wirtschaftsraum Aaretal
Zu vermieten **ab sofort**
schöner Büro-/Geschäfts-/Praxisraum / Studio
30 m², gute Verkehrslage zwischen Bern und Thun, 200m zum ÖV, Parterre. PP vorhanden. Freie Alpensicht. Mehr Informationen unter:
031 781 24 24/079 301 81 82 oder ruedi@reusserswitzerland.ch

Zu vermieten in **Rubigen** auf den 1. November 2016
4-Zimmer-Wohnung

- Neue 3fach Fenster-Verglasung
 - Helle Küche mit Glaskeramik-Kochplatte
 - Grosser Balkon ein Teil gedeckt
 - Kellerabteil und Auto-Abstellplatz
 - Eigener Wohnungseingang
- Miete Fr. 1650.- inkl. NK + Parkplatz
Auskunft erteilt:
Telefon 031 951 46 53 oder **Mobile 079 208 24 72**

Wünnwil, zu vermieten ab 1. November 2016
1.5-Zimmer-Parterre-Wohnung / Studio

52 m² in Einfamilienhaus. Eigene Küche, Bad/WC, eigene Waschmaschine inkl. Tumbler. Heimelige Wohnung mit viel Charme (Altholz). 10 Minuten zu Fuss zum Bahnhof. Parkplatz für Auto kann dazu gemietet werden.
Miete pro Monat Fr 780.- inkl. Nebenkosten
Auskunft erteilt 079 915 54 32

Zu Vermieten ab 1.12.2016
Zwei Zimmer mit Wc dusche geeignet als Büro Bastelraum Schulungsraum ev. auch wohnen. Wunderbare Lage in **Schwarzenburg** mit Alpensicht ruhig mit Sitzplatz.
Miete 450.- im Monat
Für Fragen 079 402 83 45

Zu vermieten ab 1. Dezember oder nach Vereinbarung in **Neuenegg**. **Helle, grosse 4 1/2-Zimmer-Wohnung im Dachgeschoss**
In einem Bauernhaus an ruhiger Lage. Mit Loggia und einem sonnigen Balkon. Äusserst besonders an dieser Wohnung sind die sichtbaren Holzbalken und die traumhafte Aussicht auf die Berge. Mieter ohne Hunde werden bevorzugt.
Miete pro Monat Fr. 1900.- + NK Fr. 250.-
Familie Eicher freut sich über Ihren Anruf.
Telefon 031 889 10 74 oder 079 710 33 26

Zu vermieten in **Rüschegg Heubach** im Grünen per 1. Oktober 2016 oder nach Vereinbarung
ruhige 3-Zimmer-Wohnung auf zwei Stockwerken mit grossem Balkon

Miete inkl. Nebenkosten und eigenem Carport Fr. 1085.-
T. Müller, Tel. 078 404 41 40

Per sofort zu vermieten im Zentrum von **Schwarzenburg**, 200 m zum Bahnhof/ÖV, helle, grosse

4 1/2 Zimmer-Dachwohnung
Grosser Balkon, offene Küche, Cheminée, sep. Du/WC, Bad/WC. Bodenheizung, Keller- + Estrich, 1 Aussenparkplatz, keine Haustiere.
Mietzins Fr. 1550.-/Mt inkl. NK.
Tel. 031 731 26 64 / 079 691 63 01

Zu vermieten: Büroraum am Erlenuweg 5c 3110 Münsingen
115 m² Nutzfläche im 1. Stock mit Lift. 500m vom Bahnhof.
Die Räumlichkeiten verfügen über 3 geschlossene Büros sowie separates WC.
Auf Wunsch reservierte Aussenparkplätze.
Für weitere Auskünfte steht Ihnen R. Ozelley zur Verfügung.
Telefon 031 721 27 21
Mobile 078 698 21 92

RE/MAX
N. Regez Kostenlose Schätzung
Tel. 079 215 57 27
n.regez@remax.ch
Falls Sie sich mit dem Gedanken befassen, Ihre Immobilie zu verkaufen, dann helfe ich Ihnen gerne mit einer KOSTENLOSEN SCHÄTZUNG.
Der Profi bringt Profit!

WIR ZÜGELN SIE
★ Umzüge ★ Räumungen ★ Lagerungen
★ Möbeltransporte ★ Reinigungen
F. Kammermann
031 951 05 27

speditiv/sorgsam/preiswert
UMZÜGE
Müller, Bern/Thun
Möbellift / Gratis-Zügelboxen
031 351 77 66 / 033 222 83 33
AHV- und IV-Rabatt
www.profiumzuege.ch
Möbelwagen Vermietung

ZU VERKAUFEN

Haben Sie Immobilien zu verkaufen?

- Honorar erst fällig bei erfolgreichem Verkauf
- Keine Marketinggebühren
- Kostenlose Marktwerteinschätzung
- Grosses Netzwerk an potenziellen Kaufinteressenten
- Langjährige Erfahrung als Familienbetrieb in der Immobilienbranche

Jenni Immobilien – Treuhand GmbH
Bahnhofstr. 7, 3123 Belp
+41 (0) 31 812 23 00
info@jenni-immo.ch
www.jenni-immo.ch

Verkaufen Sie Ihr Haus?
Wir unterstützen Sie. Ob Haus, Bauland, Wohnung:
Wir schätzen den Verkehrswert. Wir treffen die Abklärungen. Wir finden solvente Käufer. Dank langjähriger Erfahrung auf dem Markt im Kanton Bern erzielen wir für Sie den optimalen Verkaufserlös. Auf Wunsch mit Bieterverfahren. Wir sind Mitglied des Immobilienschätzerverbandes.
Immo Glauser & Aebi AG immoga.ch 031 331 86 54

GESUCHT

Swiss Life Impulse
SwissLife
Gesucht
für junge Familie mit Kindern
• Einfamilienhaus mit Umschwung
• in kinderfreundlicher Umgebung
• Region Gürbetal und Längenberg
• Budget bis CHF 1.2 Mio.
André Reber
Immobilienberater
Generalagentur Bern-West
Telefon 031 990 95 26
andre.reber@swisslife.ch
www.immopulse.ch

5-köpfige Familie sucht Bauland oder Haus
in Belp oder Toffen nahe ÖV/Schulen.
Wir freuen uns auf Ihren Anruf!
Mathias Bürgi, 079 225 33 12.

Todesanzeige

*Wenn die Kraft versiegt,
die Sonne nicht mehr wärmt,
dann ist der ewige Frieden Erlösung.*

In stiller Trauer nehmen wir Abschied von unserer lieben Schwester, Schwägerin, Tante, Grosstante und Urgrosstante

Josefine Lack

8. Juli 1924 – 13. September 2016

Deine Grosszügigkeit und Hilfsbereitschaft hat unser Leben bereichert. Wir vermissen Dich sehr.

Nelly Schenk-Lack
Hans Lack
Stefan und Karin Lack
Urs und Ula Lack
Lisbeth Lack
Brigitte und Martin Reichenbach-Lack
Thomas und Beatrice Lack
Andreas Lack
Inès Pürro Hadorn
Walti und Daisy Muff-Kolb

Auf Wunsch der Verstorbenen findet die Trauerfeier im engsten Familienkreis statt.

Traueradresse:
Familie Lack, Mühlestrasse 28, 3123 Belp

Wir laden Sie herzlich ein zur Trauerfeier am Samstag, 24. September 2016 um 11 Uhr in der katholischen Kirche Belp, Burggässli, 3123 Belp.

046417J

Danksagung

046408J

Vielen Dank allen Verwandten, Freunden, Nachbarn und Bekannten für die Anteilnahme und das Mitgefühl beim Hinschied unserer lieben



Lilly Balsiger-Sigg

Unser besonderer Dank gilt den Ärzten und dem Pflegepersonal des Inselspitals Bern, Pfarrerin Maja Zimmermann für die einfühlsame, persönliche und sehr würdige Trauerfeier sowie der Organistin Barbara Küenzi. Herzlichen Dank Allen für die schönen Kränze, Blumenschalen und die vielen Karten und Geldspenden für späteren Grabschmuck sowie die Kollekte für die Schweizer Berghilfe. In unseren Dank einschliessen möchten wir alle, die Lilly mit Zuneigung und Freundschaft begegnet sind und sie auf ihrem letzten Weg begleitet haben.

Gerzensee, im September 2016

Die Trauerfamilien

Wir danken allen herzlich

für die grosse Anteilnahme die wir beim Abschied von unseren Eltern

Elisabeth und Ruedi Freiburghaus-Aeschlimann

erfahren durften.

Unser besonderer Dank gilt:

- Frau Pfarrer S. Berger für die tröstenden Worte
- den Ärzten Frau N. von Tschamer und Herrn J. Geymayer für die grossartige Unterstützung
- dem Spitex-Team Region Gantrisch für die liebevolle Pflege
- dem Bestattungsdienst von Herrn H. Berger für die hilfreichen Dienste
- der Trachtengruppe, dem Männerchor und den Sängerveteranen für den schönen Blumenschmuck
- all jenen, die unseren Eltern mit Liebe und Freundschaft begegnet sind.

Im September 2016

Die Trauerfamilien

141824M

Obwohl wir Dir die Ruhe gönnen,
ist voller Trauer unser Herz.
Dich leiden sehen und nicht helfen können,
das war für uns der grösste Schmerz.

Mit schwerem Herzen müssen wir Abschied nehmen von meinem lieben Ehemann, unserem Paps, Schwiegerpaps und Grosspapi

Rolf Seeger

21. Dezember 1932 – 17. September 2016

Mit sehr grosser Tapferkeit und sehr viel Geduld hast du die schweren Krankheiten ertragen. Wir werden deine Wärme, deine Liebenswürdigkeit und Grossherzigkeit sowie dein grosses Kämpferherz nie vergessen. Du wirst in unseren Herzen immer weiterleben.

In stiller Trauer

Rosmarie Seeger
Sabine Seeger und Hanspeter Riesen
Markus und Fränzi Seeger-Mader
mit Jeannine und Sarina
Verwandte, Freunde und Bekannte

Traueradresse: Rosmarie Seeger, Schlossmatten 5, 3150 Schwarzenburg

Die Urnenbeisetzung findet im engsten Familienkreis statt.

Die Abdankung und anschliessende Trauerfeier, zu der Sie herzlich eingeladen sind, findet am Freitag, 23. September 2016 um 13:30 Uhr statt. Besammlung beim Friedhof Wählern.

Anstelle von Blumen gedenke man der Lungenliga mit Vermerk: Rolf Seeger
Spendenkonto PK 30-882-0, IBAN CH92 0900 0000 3000 0882 0

9727S

Herzlichen Dank

für die mitfühlende Anteilnahme und die vielen Zeichen der Freundschaft beim Abschied meiner lieben Mutter, meiner Schwiegermutter, Schwester, Schwägerin, Tante, Gotte, Cousine und Freundin

Rosmarie Hostettler-Affolter

“Gibu-Rosi”

Ein herzliches Dankeschön

- an Pfarrer Wiederkehr für die tröstenden Abschiedsworte an der Trauerfeier
- der Organistin für die musikalische Begleitung
- dem Pflegepersonal der Gruppe Türkis vom Alters- und Pflegeheim Kühlewil für die liebevolle Pflege
- dem Bestattungsteam Jürg Zbinden und Daniela Zurbruggen für die würdevolle Begleitung
- den Sigristen Manfred Bütikofer und Karin Zbinden für Ihre geleisteten Dienste

Danken möchten wir für die vielen Karten, die schönen Blumen sowie die Geldspenden und die vielen Zeichen der Anteilnahme.

Herzlichen Dank allen, die Rosmarie in ihrem Leben in Liebe und Wertschätzung begegnet sind und ihr die letzte Ehre erwiesen haben. Sie wird uns fehlen jedoch in unseren Herzen weiterleben.

Guggisberg, im September 2016

Die Trauerfamilie

*Das Schönste, was ein Mensch
hinterlassen kann, ist ein
Lächeln im Gesicht derjenigen,
die an ihn denken.*

046416J

Traurig, aber mit vielen schönen Erinnerungen nehmen wir Abschied von

Caroline Flückiger-Eicher

29. Oktober 1965 bis 15. September 2016

Nach langer, schwerer Krankheit durfte sie gut umsorgt im Kreis ihrer Lieben friedlich einschlafen.

Traueradresse:
Martin Flückiger
Birkenweg 45
3123 Belp

Martin Flückiger
Aline und Thierry Flückiger
Jean-Pierre und Maria Eicher
Géraldine Eicher und Mark Stucki
Alix und Loïc Stucki
Ingrid Flückiger und Walter Imhof

Die Trauerfeier, zu der Sie herzlich eingeladen sind, findet statt am Freitag, 23. September 2016 um 14 Uhr in der reformierten Kirche Belp.

Die Urnenbeisetzung erfolgt im engsten Familienkreis.

Anstelle von Blumenspenden bitten wir Sie die SPITEX AareGürbetal zu unterstützen, Postkonto 60-702304-8. Vermerk: Caroline Flückiger-Eicher



031 819 10 90
Arche Bestattungen GmbH
Belp, Mühlethurnen, Gürbetal
Grubenstrasse 3
3123 Belp
www.arche-bestattungen.ch



Würdevolle und achtsame Begleitung im Trauerfall



Jürg und Iris Beutler, Bestattungsdienst
freundlich, familiär und kompetent
031 819 88 20
www.beutlerbestattungen.ch
Wir senden Ihnen gerne unverbindlich unsere Broschüre.



Bei Todesfall: Wir sind für Sie da


- **Gilgen, Schreinerei, 3123 Belp**
Telefon 031 819 02 37, Natel 079 228 06 00
- **Gebr. Wyss, Bestattungen, 3124 Belpberg**
Telefon 031 819 04 09, Natel 079 209 02 59
- **H. Berger, Bestattungsdienst, 3087 Niedermuhlern**
Telefon 031 819 85 69, Natel 079 810 84 00



Bestattungsdienst Zbinden
Bestatter mit eidg. Fachausweis
Erfahren - Kompetent - Würdevoll

Heubach 472b Freiburgstrasse 2
3154 Rüscheegg 3150 Schwarzenburg
078 847 69 88 078 600 94 75
www.bestattungsdienst-zbinden.ch





Bestattungsdienst Schwarzenburgerland
Hans-Ulrich Hürst 3148 Lanzenhäusern Tel. 079 651 15 47 / 031 731 03 57

Unsere Dienstleistungen:

- Unterstützung bei der Wahl der Bestattungsart
- Zurechtmachen und Ankleiden der/des Verstorbenen
- Einbetten und Aufbahnen nach Ihrem Wunsch
- Besorgen der Blumen, des Sarg- und Grabschmuckes
- Erledigen der Formalitäten in Ihrem Auftrag

Diskretion und Einfühlungsvermögen sind für uns selbstverständlich.

SPITAL UND ALTERSHEIM BELP

INSELGRUPPE



Spital und Altersheim Belp – Ihr Kompetenzzentrum für Pflege, Betreuung und Geriatrische Rehabilitation

Das Spital und Altersheim Belp bietet Ihnen neben dem Alters- und Pflegeheim auch **Ferienbetten** an. Im Spitalbereich, der über einen Zwischenbau mit dem Altersheim verbunden ist, sind die **Geriatrische Rehabilitation** nach einer Akutbehandlung und die **Radiologie** die Hauptfachgebiete. Zudem finden Sie dort eine **Praxis für Traditionelle Chinesische Medizin TCM** (Tel. 031 529 29 11), ein **Augenzentrum** (Tel. 031 511 37 37) sowie diverse Arztpraxen. Daneben können Sie von vielen ambulanten Therapieangeboten profitieren:

- Aktivierungstherapie
- Physiotherapie
- Ergotherapie
- Therapiebad
- Logopädie
- Wundsprechstunde
- Altersturnen
- Weight Watchers Gruppe

Weitere Dienstleistungen bieten der Coiffeur, der Wäscheservice, die Podologie, eine **Kinderkrippe** (Tel. 031 530 18 14) und **das öffentliche Restaurant**, welches 365 Tage im Jahr geöffnet hat und über ein breites Angebot verfügt. **Diverse Räume stehen auch für Anlässe zur Verfügung.**



Restaurant Öffnungszeiten

Montag – Freitag	9 – 17 Uhr
Samstag/Sonntag	11 – 17 Uhr

Nicht zuletzt ist das Spital und Altersheim Belp stolzer Arbeitgeber von über 200 Mitarbeitenden in verschiedensten Fachrichtungen. Weitere Informationen finden Sie auf unserer Website www.spitalbelp.ch.

SPITAL UND ALTERSHEIM BELP

Seftigenstrasse 89/91
3132 Belp
Tel. 031 818 91 11

Publireportage Der anzeiger

GÜRBETAL LÄNGENBERG
SCHWARZENBURGERLAND

Ihr Weg zur Publireportage

Mit einer Publireportage im Anzeiger Grubetal Längenberg Schwarzenburg geben Sie Ihrer Firma oder Ihrem Anlass einen erfolgreichen Auftritt.

Machen Sie sich bekannt, stellen Sie Ihr Angebot oder Ihre Firma ins beste Licht. *Interessiert?*

Leistungsumfang	1 Seite	½ Seite
Druckfertige Daten als PDF geliefert Gestaltung durch Sie	Fr. 1500.–	Fr. 750.–
Bilder und Texte digital geliefert Gestaltung durch Jordi AG	Fr. 1800.–	Fr. 1050.–
Bilder und Texte in Papierform Texterfassung und Gestaltung durch Jordi AG	Fr. 2100.–	Fr. 1350.–

*Die Preise verstehen sich exkl. MwSt.

Gut zu wissen

Kein Preisunterschied bei schwarzweiss oder farbig.

Die Anzahl Wörter ist nicht vorgegeben; entscheidend ist die Gestaltung. Die Gestaltung darf nicht randabfallend sein.

Wir unterstützen Sie gerne bei der Gestaltung einer wirkungsvollen Publireportage. Ihr schnellster Weg dazu:

Der Anzeiger
Regina Kunz
Tel. 031 818 01 09
regina.kunz@jordibelp.ch | www.jordibelp.ch

Juni 2016

Inserate im Anzeiger

Gesamtauflage: 18 671 Ex. (WEMF/SW beglaubigt)

*** Günstige Farbpreise! ***

Mit dem Anzeiger erreichen Sie ausnahmslos alle Haushaltungen in der Region Grubetal Längenberg Schwarzenburgerland

Beispiel 4spaltig (Breite 113 mm Höhe 70 mm)

Diese Inseratgrösse kostet Sie Fr. 217.75 inkl. MWST schwarz/weiss

Diese Inseratgrösse kostet Sie Fr. 270.60 inkl. MWST farbig

Beispiel

2spaltig
(Breite 55 mm Höhe 40 mm)

Fr. 63.50 schwarz/weiss

Fr. 78.95 farbig

Schicken Sie uns eine reprofähige Vorlage oder digitale Daten, oder faxen Sie einfach den Bestelltalon unter Angabe der Spaltenbreite und evtl. Höhe sowie Erscheinungsdaten mit Ihrem Text an untenstehende Adressen.

Inseratenschluss: Dienstag, 8 Uhr, grosse Inserate ab ¼ Seite, Montag, 12 Uhr.
Annahmeschluss kirchliche und amtliche Publikationen: Montag, 12 Uhr.

Einsenden oder faxen an:

sohnverlag GmbH, Sonnenrain 17, 3150 Schwarzenburg,
Tel. 031 731 35 90, Fax 031 731 35 92, E-Mail: anzeiger@sohnverlag.ch oder

Jordi AG, Aemmenmattstr. 22, 3123 Belp,
Telefon 031 818 01 11, Fax 031 819 38 54, E-Mail: anzeiger@jordibelp.ch

Text:

-spaltig, Höhe ca. mm -maliges Erscheinen, 1. Mal in Nr.

Name: Telefon für evtl. Rückfragen

Rechnungsadresse:

046211J



Rosa Krebs
Kundin

Joachim Schweizer
Rotkreuz-Fahrer

Von Mensch zu Mensch, von Tür zu Tür.

Ihr Rotkreuz-Fahrdienst im Berner Mittelland.



Fahren Sie mit:

031 384 02 10

**Einfach zum Arzt, zum
Einkauf oder zur Therapie –**

dank der persönlichen Begleitung
von Freiwilligen aus der Region.
Steigen Sie ein! Wir freuen uns auf
Sie als Fahrgast oder als Fahrer/in.

Schweizerisches Rotes Kreuz
Bern-Mittelland 

Wir bringen Sie sicher an Ihr Ziel.

fahrdienst-srk.ch



Plattenarbeiten
in
Naturstein und Keramik

Marc Gurtner GmbH
Postfach 13
3150 Schwarzenburg

Plattenarbeiten
Glasmosaik
Flickarbeiten

mobile +41 79 408 61 30
Fax +41 31 731 21 57
marcgurtner@bluewin.ch

Möchten Sie Schwyzerörgeli spielen können?

Sie sind vom Schwyzerörgeliklang begeistert und möchten **selber spielen** lernen.
Es ist leichter, als Sie glauben. **Sie können das auch!**
Wenn Sie sich täglich etwas Zeit zum Üben nehmen, werden Sie schon bald auf Ihrem Schwyzerörgeli schöne Melodien vorspielen. Ihre Freunde werden staunen.

Melden Sie sich noch heute an zum Kurs:
Schwyzerörgeli für Anfänger
in Riffenmatt, Plaffeien, Wännwil, Niederscherli und Bern.

10 Lektionen kosten: Erwachsene Fr. 450.–
Kinder Fr. 390.–

Instrumente können Sie günstig mieten.
Eine **Gratis-Schnupperlektion** haben wir bereits für Sie reserviert.

Rufen Sie **jetzt gleich** an!
Telefon 031 735 56 55

Willi Nydegger, Musikschule
3156 Riffenmatt
www.musiknydegger.ch

PS: Kurse auch für Akkordeon, Bassgeige, Keyboard und Steirische Harmonika.

Fussballclub Rüscheegg
Sportplatz Wislisau

Donnerstag 22. September 2016
19.00 Uhr Jun. Cb - FC Rubigen / 3

Samstag 24. September 2016
15.00 Uhr Jun. B - FC Allmendingen / 1
17.00 Uhr 5. Liga - FC Stettlen 08 / 1

Spielplätze: 1 = Wislisau, 2 = Kaufdorf, 3 = Schwarzenburg
Weitere Infos unter: www.fcrueschegg.ch

FC Schwarzenburg
Sportanlage Pöschchen
Meisterschaft

Donnerstag, 22. September 2016
19:00 Uhr: Jun. Cb – FC Rubigen
20:30 Uhr: 4. Liga
FC Schwarzenburg a – FC Steffisburg

Wislisau
Samstag, 24. September 2016
15:00 Uhr: Jun. B – FC Allmendingen

KUNST IN
GUGGISBERG

Wochenendausstellung im
Saal des Gemeindehauses
24./25. September 2016
11.00 Uhr - 17.00 Uhr

Ursula Müri
Guggisberg
Bilder und Grafik
Vernissage:
Samstag 14 Uhr:

www.kunst-in-guggisberg.info

HOTEL-RESTAURANT STERNEN
GUGGISBERG

Elomech

Walter Loosli
3089 Hinterfultigen
Tel. 031 809 06 77

Die Adresse in Ihrer Region für
Reparaturen, Beratung und Verkauf
von Haushalt – Handwerksgeräten
Klima und Kälteanlagen
aller Marken.
Fr. 80.– pro Stunde
Fahrzeit bis 30 Min. kostenlos

Grosse landwirtschaftliche Inventar – Futtermittel Versteigerung
in 3153 Rüscheegg-Gambach BE
(Villiger signalisiert)
Samstag, 1. Oktober 2016 ab 09.30 Uhr
freiwillig gegen Barzahlung
bei Familie Walther und Maria Lanz-Gerber, Telefon: 031 738 84 44

Ab 09.30 Uhr : kleine landwirtschaftliche Gerätschaften, anschliessend Maschinen und Futtermittel, Siloballen 21 Stk.
Heurundballen 139 Stk. (hervorragende Qualität)
Emdrundballen 40 Stk., 30 Ster Brennholz trocken,
Rasengittersteine ca. 350m², 8cm
Kunststoffplatten 92m², Betonsockel mit Eisenpfosten,
Antonio Carraro TTR 8400, 64 PS, Jahrgang 2004
4150 Stunden mit Doppelrad und Schneeketten, neu geprüft.
Pneu Bagger Janmar 401, 4t mit Zange und Schaufel,
Motormäher Rapid 505, Mofa Pony 2-Gangautomat,
Kettensäge Stihl 460, Mähwerk Knüsel Blitz 260,
Kreiselheuer Sip, 6-teilig, Kreiselschwader Fella gestossen,
Ladewagen Hamster, Ballengabel zweifach, Mistzetter Pöttinger,
Einachsanhänger 4m, Ballenwagen 1-achsig, Wiesenegge,
Zweiachswagen 4x5m, Brennholzfräse, Spaltmaschine 1m,
Hochdruckreiniger, Heckbrüggeli, Jauchemixer, 2 Tischfräsen,
Tränkemixer, Ballenförderband, Jauchepumpe,
Heugebläse Zemp mit Teleskop, Schutzgasschweissapparat,
Doppelrad 9,5 / 9-36 zu 14,9 / 13-28 Müller,
Veloanhänger, Blachen, Panel, Fanggitter (mehrere), Weidetore,
Laufstalltore (mehrere), Misttrampen, 2 Tränkefässer, Brunnenrog,
ca. 20 Stk. Weideglocken, Klauenstand, elektr. Heuschrotmaschine,
Gummimatten ca.20 Stück, Kompressor, Gasgrill, Gartenmobiliar
Weitere Maschinen:
Steilförderer Blaser 11,5m Hydrostat, Kreiselheuer Fella 400DN,
Schlitter LT 1 1975, Mäher Bucher K3, Mäher Bucher M 600
Ladewagen ökonom 80, Tandemanhänger mit Kran.

Restaurant auf dem Platz. Zahlreiche Käuferschaft erwarten die Versteigerer und der Gantruffer Alois Wyss, 079 341 53 86, wyss.alois@bluewin.ch

EyeSight
Driver Assist Technology

Der neue **Levorg 4x4** jetzt mit EyeSight. Ab Fr. 29'150.–.

SUBARU
Confidence in Motion

Abgebildetes Modell: Levorg 1.6DIT AWD Swiss S, 5-türig, 170 PS, Energieeffizienzklasse F, CO₂ 164 g/km, Verbrauch gesamt 7,1 l/100 km, Fr. 36'700.– (inkl. Metallic-Farbe). Levorg 1.6DIT AWD Advantage, 5-türig, 170 PS, Energieeffizienzklasse F, CO₂ 159 g/km, Verbrauch gesamt 6,9 l/100 km, Fr. 29'150.– (mit Farbe Pure Red). Durchschnitt aller in der Schweiz verkauften Neuwagenmodelle (markenübergreifend): CO₂ 139 g/km.

GARAGE ZAHND AG
www.zahndag.ch
Dorf 10, 3157 Milken
Tel. 031 731 12 03

Der neue Subaru Levorg mit EyeSight steht für Sie zur Probefahrt bereit.

Wir freuen uns auf Ihren Besuch

Restaurant Caroline
3154 Rüscheegg-Graben
Telefon 031 738 86 21

Restaurant ab 23.09.2016 wieder Offen

Einen herzlichen Dank an die Feuerwehr Rüscheegg Guggisberg Schwarzenburg und Köniz für den raschen Einsatz, der Polizei sowie Sanitätspolizei für die Betreuung vor Ort.
Unser dank gilt auch ganz herzlich Marianne Zbinden und Herr Miterer für die Unterstützung, sowie allen Verwandten, Bekannten und Nachbarn für die angebotene Hilfe und alle die mit uns fühlten.
Ein Grosses Merci
Franziska und Werner Keiser

VHS SCHWARZENBURG

Neues Kursprogramm über 100 Kurse

- Gesellschaft • Gesundheit
- Bewegung • Natur • Musik
- Kochen • Informatik
- Sprachen • Gestalten

Kursprogramm, Auskunft und Anmeldung:

Volkshochschule Schwarzenburg
Karin Burren • T 031 731 31 91
www.vhschwarzenburg.ch

Gross- Ottenleue
Alpabfahrt

Freitag 30. September
15 Uhr Schwarzenburg

Freitag, 10-17 Uhr Samstag, 10-16 Uhr
Brocante-Flohmarkt
In 3183 Albligen Hergisberg 48
Antik-Möbelrestaurator
Ferd. DURAND, 031 741 63 30

Grosses Schützen-LOTTO
Schützengesellschaft St. Antoni

Sonntag, den 25. September 2016, um 19.30 Uhr
im Saal des Hotel Senslerhof, in St. Antoni
Kartenverkauf ab 18.30 Uhr

6er Abonnementbogen Fr. 55.–
Abonnemente Fr. 10.–
Zusatzkarten für 5 Gänge Fr. 3.–
Nach jedem 5. Gang werden wieder Zusatzkarten verkauft.

Geldpreise warten darauf, an glückliche Gewinner verteilt zu werden.

20 Quins Bargeld Fr. 40.–
20 Doubles-Quins Bargeld Fr. 60.–
16 Kartons Bargeld Fr. 100.–
4 Kartons Bargeld Fr. 200.–
JACKPOT 20 x Fr. 10.–

Es würde uns freuen, eine grosse Anzahl Lottobesucher begrüßen zu dürfen.
Freundlichst laden ein:
Restaurant Senslerhof Schützengesellschaft St. Antoni

Spycher GmbH
Metzgerei
Lebensmittel
Käsespezialitäten
Dorfstrasse 2, 3150 Schwarzenburg

Betriebsferien
Vom 25.09. – 10.10.2016
bleibt unser Laden geschlossen
Ab Dienstag 11.10.2016 sind wir gerne wieder für Sie da.

Auf dem Weg von der Flachspflanze bis zum Leinenstoff

62. BRÄCHETE

ZÄZIWI

Mittwoch, 28. September 2016

Informationen unter www.zaeziwil.ch

Haben Sie Verlustscheine? Säumige Zahler?

- Wir machen aus Ihren Verlustscheinen Bargeld
- Hohe Erfolgsquote beim Eintreiben von Forderungen
- Wir bieten Rechtsberatungen

Herr Marti informiert Sie gerne unter 079 652 74 36

INKASSO KÜNG
www.inkassokuong.ch
EINFACH ZU IHREM GELD sale@inkassokuong.ch

DIE NEUEN FIAT PROFESSIONAL MODELLE.
DENN IHR JOB HÖRT NIEMALS AUF.

DIE EINZIGE SERIE MIT DEM MARKENZEICHEN PROFESSIONAL. JEDERZEIT EINSATZBEREIT.

ES SPIELT KEINE ROLLE, WAS, WO ODER WANN SIE ARBEITEN: FIAT PROFESSIONAL IST IMMER DIE RICHTIGE WAHL. DIE GESAMTE SERIE, EINSCHLIESSLICH ALLER UMGERÜSTETEN FAHRZEUGE, WURDE GANZ SPEZIELL FÜR SIE ENTWICKELT. EGAL, OB SIE IN UNWEGSAMEM GELÄNDE ARBEITEN UND EINEN ZÄHEN UND ZUVERLÄSSIGEN PARTNER BRAUCHEN, IM GROSSSTÄDTISCHEN UMLAUF AUF DER STÄNDIGEN SUCHE NACH HÖCHSTLEISTUNG UND KOMPAKTER GRÖSSE SIND ODER IHREN FAHRGÄSTEN EIN KOMFORTABLES FAHRERLEBENS BIETEN MÖCHTEN – NUTZEN SIE DAFÜR EINES UNSERER FAHRZEUGE. VON PROFIS – FÜR PROFIS.

BELWAG BERN-WORBLAUFEN
Hubelgutstrasse 1
3048 Worblaufen
Telefon 031 838 99 99

Bächelmatt Garage GmbH, 3076 Worb, Tel. 031 839 02 03
Garage Küntli AG, 3043 Uttigen, Tel. 031 829 22 00

25. CHABISHOBLETE

auf dem Bauernhof



TOFFEN

Samstag, 1. Oktober 2016
ab 7.30 Uhr

ab 10.30 Uhr Bernerplatte mit der Bödeli-Band
ab 14.00 Uhr Sigriswiler Örgelfläger
ab 20.30 Uhr Bielensee Buebe

Bar und Glücksfischen, Chabistaxi ab Bahnhof

www.chabishobleto-toffen.ch Telefon 031 819 13 81

141381M

195329K

15 JAHR BAR & DISCO NIGHT
...UND DIE NACHT WIRD ZUR PARTY!

Freitag 23. September 2016
ab 30 JAHREN GRATIS Eintritt
DJ RÖFA / DJ ASPEN
DJ BÖRREN

Samstag 24. September 2016
DJ RÖFA / DJ SPEEDY
DJ DOMI D / DJ MISCH
LJ TINU / LJ PÖESSU / LJ REMO

ZÄZI-FESCHT HÜTTE ZAZIWIL
ab 21:00h / ab 16 Jahren / Bar's, Party-Fun

neo Pizzeria Bahnhof Zäziwil
emmental Agentur Daniel Leinle
neumar
HOFER Hofstetter
FELDSCHLÖSSCHEN

Engeloch

Entdecken Sie mit uns die Welt.

Herbst- und Winterzeit

Mittwoch, 12. Oktober
1/2 Tagesausflug Lueg – Bürgisweyerbad
Fahrpreis Fr. 37.–

Montag, 24. Oktober
Blumen- und Kulturfestival Chrysanthema in Lahr
Fahrpreis Fr. 53.–

Aus unserem neuen Winterkatalog

23.–30. 10.	Kurferien in Abano	
3.– 4. 12.	Weihnachtsmarkt Stuttgart	Fr. 210.–
9.–11. 12.	Weihnachtsmarkt an der Romantischen Strasse: Rothenburg o.d.T. – Würzburg – Ulm	Fr. 390.–
10.–11. 12.	Weihnachtsmarkt Heidelberg	Fr. 210.–
10.–11. 12.	Weihnachtsmarkt Ulm	Fr. 190.–
28. 12.–3. 1.	Silvesterkreuzfahrt auf der Donau	ab Fr. 1580.–

Weitere Angebote finden Sie unter www.engeloch-reisen.ch

Peter Engeloch Reisen AG

Zelgweg 4, 3132 Riggisberg, Telefon 031 808 15 15, Fax 031 808 15 19
info@engeloch-reisen.ch, www.engeloch-reisen.ch

142011M

Flyer, Visitenkarten, Postkarten und mehr.

Günstig, schnell und einfach drucken!
Schau vorbei auf www.printzessin.ch



printzessin.ch

FUSSBALLCLUB Belp FC Belp 1922

klimag ag Luft- und wärmetechnik

BAUHAUS Was's gut werden muss

www.fcbelep.ch

Spiele FC Belp, Sportanlage Giessenbad, Belp

Freitag, 23. September 2016
18.30: Junioren Db – SC Holligen 94 a

Samstag, 24. September 2016
13.30: 5. Liga – FC Stella Azzurra
16.00: 3. Liga – FC Bern b

Sonntag, 25. September 2016
11.00: Junioren Ca – Aemme Team a
13.00: Junioren Ba – Team Thun Nord
15.00: Frauen 4. L. – FC EDO Simme

Öffnungszeiten Clubhaus: jeden Mittwoch ab 19.30 Uhr. Verpflegungsmöglichkeiten jeweils während den Spielen im Clubhaus oder beim Pergola-Kiosk

046400J



DAS GESTICKTE ALTARBILD AUS CHICAGO Ausstellung nach Abschluss der Konservierungsarbeiten
22.9.–13.11.2016
täglich von 14:00–17:30
Führungen: jeweils um 14:30
1., 15., 22., 30. Okt.; 13. Nov.
ABEGG-STIFTUNG
3132 Riggisberg 031 808 12 01
www.abegg-stiftung.ch

046363J

Jakob-MARKT ZOLLBRÜCK

Das Einkaufs- und „Schuehparadies“ im Emmental

Zwirbeln + Raclette mit dem Männerchor Rüderswil-Zollbrück
Fr ab 15.00 Uhr und Sa ab 10.00 Uhr

Am Extrastand gluschtige Grillbratwürste und Hotdogs dazu GRATIS ein Getränk!

Gratis-Luftballon für die Kleinen

Das Gartencenter feiert am 23. + 24. September 2016 seinen 36. Geburtstag

Jakob's „Schuehparadies“ 10% Rabatt

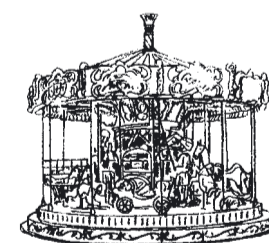
50% Rabatt in der Fundgrube und auf den Rabatttinseln

10% Rabatt

auf allen Artikeln im Gartencenter, Jakob-Markt und Schuehparadies

(ausgenommen Zeitschriften, Spirituosen, Raucherwaren, Gutscheine und Reparaturen)
Rabatte sind nicht kumulierbar

Bei einem Einkauf im Gartencenter ab Fr. 20.– erhalten Sie ein Überraschungsgeschenk!



Rösslispiel jede Fahrt GRATIS

Gratisverlosung

Wettbewerbstalon an der Gartencenter-Kasse erhältlich.

1. Preis Rankpflanzkübel «Lärche» mit herbstlicher Bepflanzung im Wert von Fr. 390.–
2. Preis Pflanztopf «Castello» mit herbstlicher Bepflanzung im Wert von Fr. 260.–
3. Preis Pflanztopf «Mare» mit herbstlicher Bepflanzung im Wert von Fr. 160.–
4. – 20. Preis Je ein Jakob-Rucksäckli mit Überraschungsinhalt

An beiden Tagen durchgehend geöffnet

Jakob-MARKT ZOLLBRÜCK

THAI RESTAURANT

THAI-BUFFET

SONNTAG 25. SEPTEMBER 2016
SONNTAG 30. OKTOBER 2016
SONNTAG 27. NOVEMBER 2016
SONNTAG 18. DEZEMBER 2016

→ AB 18.00 UHR / 25.- PRO PERSON ←

GASTHOF ADLER
DORFSTRASSE 29 - 3127 MÜHLETHURNEN
RESERVATIONEN: 031 809 02 78 / 079 546 50 95
WWW.THAIUNEE.CH

046409J

GASTHOF Bären METZGEREI

Aktion vom 16. bis 30. September 2016
Kalbsgeschnetzeltes mit Röstli für Fr. 26.50.–

Wir haben vom 1. bis 17. Oktober 2016 Betriebsferien.

Wir danken für Ihr Verständnis und freuen uns, Sie bei uns zu begrüßen.
Michelle Trachsel und Team

046411J

FC THUN - FC LUGANO
TÜRÖFFNUNG: 60 MIN. VOR SPIELBEGINN

SO 25.09.16 13.45 UHR

Stockhorn Arena

Tickets: www.fcthun.ch/ticketshop
Ochsner Sport im Panorama-Center sowie SportXX im Zentrum Oberland.

RAIFFEISEN
PANORAMA CENTER
Wahri Liebi.

Platin-Partner: PANORAMA CENTER, schneider SOFTWARE AG, Gold-Partner: OCHSNER SPORT, swisscom, THUNER TAGBLATT, RAIFFEISEN, BEATUS, JORI, Gerbers.

Restaurant Kafi Riggi mit Confiserie
3132 Riggisberg
Tel. 031 809 24 32

Super-Pizza-Aktion-September
Ganze Pizza Fr. 13.00
Halbe Pizza Fr. 11.00

Alle frisch und hausgemacht,
Mittwoch bis Freitag ab 18.00 Uhr
Auch über die Gasse erhältlich!

Wir freuen uns auf Ihren Besuch
Familie Baumann und Riggi-Team

Recycling von A-Z
Mulden-Service
«Fundgrube-Lädeli»

Mo. - Fr. 08.00 - 12.00 Uhr
13.30 - neu: 17.30 Uhr
Samstag 08.00 - 12.00 Uhr

Gasser-Balsiger Recycling
Gelterfingen | Tel. 031 819 33 32
www.gasser-recycling.ch

EP: Balsiger
TV-Video-HiFi-Sat-Multimedia.
Bernstrasse 4 • 3125 Toffen

VoIP?, Vivo XS?

Ihr Telefonanschluss wird umgestellt ?

Wir beraten Sie und installieren Ihr Telefon, Internet und TV. Egal welcher Anbieter.

Tel. 031 819 32 03

Mein Service macht den Unterschied.

Schaufenster-Autobeschriftungen

WERBETECHNIK.CH
SIEGENTHALER-AG
Tel. 031 372 33 30 • info@werbetechnik.ch

Gantrisch-Kulturkalender

Fr 23.09. 20 h, Taveldenkmal, leichte Abend- und Nachtwanderung auf dem Musserundweg, Kosten Fr. 15.00 Erwachsene, Fr. 10.00 Kinder, Anmeldung an info@gantrisch.ch oder Tel. 031 808 00 20

24.-25.9. 11-17 h, Guggisberg, Kunst in Guggisberg, Jubiläumsausstellungsreihe 2016, Ursula Müri, Guggisberg - Bilder und Grafik, www.muerikunst.ch

Bis 20.11. jeweils So 14-17 h Schwarzenburg, Regionalmuseum Schwarzwasser, Ausstellung Natur bi us - Wo der Hirsch röhrt und die Hummel brummt, www.regionalmuseum.com

Bis 26.10. jeweils Mittwoch ab 21.30, Niedermuhlern, Sternwarte Uecht, öffentliche Führungen, www.uecht.ch

www.GantrischKulturkalender.ch

PETS Deutsch^[GS], ab 0 Jahren*
3D: Sa 24.09., So 25.09. und Mi 28.09. je 14.00h
2D: Sa 24.09., So 25.09. und Mi 28.09. je 14.30h

MOTHER'S DAY D., ab 8(10) Jahren
Sa 24.09., So 25.09. und Mo 26.09. je 17.30h

LA VACHE - UNTERWEGS MIT JACQUELINE
Sa 24.09. und So 25.09. je 17.00h, Mo 26.09. 18.00h
Ein etwas anderes Road-Movie quer durch Frankreich - von den Produzenten von INTOUCHABLES. D., ab 6(10) J.

DIE GLORREICHEN SIEBEN
Do 22.09. bis Mi 28.09. tägl. 20.00h, D., ab 14(14) J.
Der klassische Stoff als furioser Ballerfilm inszeniert, der am Ende so richtig aufdreht. Schweiz. Erstaufführung

BAD MOMS
Do 22.09. bis Mi 28.09. tägl. 20.30h, D., ab 14(16) Jahren
Bitterböse Komödie von den Machern von HANGOVER - über gestresste Mütter, die wieder mehr Freiheiten in ihr Leben bringen möchten.

[GS] Dieser Film unterstützt Audiodeskription und Untertitel mit Greta und Starks. * Unsere Eintrittspreise gelten für Kinder jeden Alters. Kindern unter 4 Jahren wird der Besuch von Kinovorführungen nicht empfohlen.

PERGOLA-ANLAGEN FÜR IHR ZUHAUSE

Gehrig Storen
Sonnen-, Licht- und Wetterschutz
BERATUNG • VERKAUF • MONTAGE • SERVICE

Mühlweg 2
3132 Riggisberg
Tel. 031 809 20 50
info@gehrigstoren.ch
www.gehrigstoren.ch

Zu verkaufen
trockenes Brenn- und Cheminéeholz
verschiedene Sortimente.
Wird geliefert.
Telefon 031 731 03 62

Kopfschmerzen? Migräne? Nacken-, Schulter- oder Kreuzschmerzen?
Bandscheibenvorfall?
Muskelspannungen? usw....

Atlaszentrierung
Nach Bruno Tanner
Der Atlas ist der oberste Halswirbel.
Ist der Atlas im Zentrum,
ist der Mensch im Zentrum.

Hansueli Binggeli, Atlastherapeut
Jägerheimweg 270 B, 3123 Belp
079 522 14 74
www.atlaswirbel-therapie.ch

klickdichfrei.ch
Wege zur finanziellen Freiheit
www.klickdichfrei.ch

Gemeindewahlen Belp

Hans Aeschlimann Vizegemeinderatspräsident
Johann Walther Gemeinderat

Wir setzen uns ein für:

- Massvolles Wachstum von Belp mit Gewicht auf die innere Verdichtung
- Optimale Rahmenbedingungen für KMU und Landwirtschaft
- Effizienter Einsatz der Finanzen und ausgeglichener Haushalt
- Nachhaltiger Unterhalt der Gemeinde-Infrastruktur (Gebäude, Strassen, Leitungen)
- Zeitgemässe Erschliessung des Belpbergs, insbesondere Internet
- Vielseitige Freizeit-Angebote und Unterstützung der Vereine
- Einbezug der Bevölkerung und der Vereine bei wichtigen Entscheiden

Wir wählen Hans Aeschlimann und Johann Walther am 25. September 2016 wieder in den Gemeinderat: Rudolf Joder, alt Nationalrat / Samuel Bachmann, Schliermatt 637 / Kurt Brönnimann, Präsident Burgergemeinde / Hans Gasser-Enzler, Burggässli 7 / Thomas Hirter, Unternehmer / Daniel Ingold, Burgfeld 26 / Silvia und Jörg Mühlestein, Landwirt / Daniel Obrist, Inhaber Physiotherapie Steibach / Annkatrin Rohrer, Lehrerin/Bäuerin / Christoph Schmutz, Oberriedweg 13 / Peter-Stucki-Schneider, Schafmattstrasse 34 / Walter Straub, Jägerheimweg 264

SVP

Jitz isch höchschti Zyt ga zwähle!

bewährt
erfahren
innovativ

Mal für Mal eine gute Wahl

Stefan Oester
wieder in den Gemeinderat!
als Gemeindepräsident &
als Gemeinderat

EDU+UDF
Eidgenössisch-Demokratische Union
Union Démocratique Fédérale
Unione Democratica Federale

Gemeindewahlen Belp
25. September 2016

Liste 4

Am besten die ganze Liste 4 einwerfen.