

Weihnachten
Foto: Werner von Niederhäusern

3 Wohnungen/Liegenschaften

3 Stellenmarkt

8 Schwarzenburgerland

WICHTIGE MITTEILUNGEN

In der Woche 53/2020 erscheint kein Anzeiger.
Die erste Ausgabennummer im Jahr 2021 erscheint am Donnerstag, 7. Januar 2021.

Der anzeiger
GÜRBETAL LÄNGENBERG

NOTFALLDIENSTE

Ärztlicher Notfalldienst

Telefonieren Sie Ihrem Hausarzt und hören Sie das allfällige Tonband bis zum Schluss ab. Falls Ihr Hausarzt oder der Arzt eigener Wahl nicht erreichbar ist, können Sie sich an den **Notfallarzt Ihrer Region** wenden. Belp und Umgebung: **Ärztinnennotfallnummer der Region Belp und Umgebung 0900 57 67 47 (medphone 3.23 Fr./Min.)** Schwarzenburgerland: Falls der Arzt eigener Wahl nicht erreichbar ist, steht Ihnen der Notfallarzt über Telefon **0900 57 67 47 zur Verfügung** (kostet Fr. 3.23 pro Min. ab Festnetz).

Riggisberg und Umgebung: Burgistein, Kaufdorf, Kirchenthurnen, Lohnstorf, Mühlethurnen, Niedermuhlern, Riggisberg, Rüeggisberg, Rümliigen. **Notfallarzt, Telefon 0900 57 67 47** (kostet Fr. 3.23 pro Min. ab Festnetz).

Oberes Gürbetal, Thuner Westamt: Einzugsgebiet der Praxen in Blumenstein, Kirchdorf, Mühledorf, Seftigen, Thierachern, Wattenwil, Uetendorf, Uttigen: **Notfallarzt, Telefon 0900 57 67 47** (kostet Fr. 3.23 pro Min. ab Festnetz).

Aaretal von Rubigen bis Kiesen: Einzugsgebiet der Praxen in Rubigen, Münsingen, Wichtrach, Kiesen, Gerzensee: **Notfallarzt, Telefon 0900 57 67 47** (kostet Fr. 3.23 pro Min. ab Festnetz).

Sanitäts-Notruf Telefon 144
Der Sanitäts-Notruf steht für die folgenden Hilfeleistungen Tag und Nacht zur Verfügung: **Einsatz von Kranken- und Rettungswagen zur Hilfeleistung in Notfällen, Spitaltransporte von Notfallpatienten.** Diese Hilfeleistung kann von jedermann angefordert werden.

Notfalldienst der Apotheken

Region Münsingen, Worb, Belp
Telefon 031 819 56 81 gibt Auskunft.
Der Notfalldienst ist gebührenpflichtig.

Zahnärztlicher Notfalldienst

Dieser ist nur in wirklichen Notfällen zu beanspruchen. Falls der eigene Zahnarzt (auch unter seiner Privatnummer) nicht erreicht werden konnte, erfahren Sie die Nummer des Notfallzahnarztes über folgende Telefonnummer: **058 636 00 00 (Spital Thun)**. Der Notfallzahnarzt, welcher über das Spital Thun erreichbar ist, ist nur für die Gemeinden Kirchdorf, Kirchenthurnen, Lohnstorf, Mühledorf, Noflen und Riggisberg zuständig. Notfälle aus den übrigen Gemeinden sollen sich beim Notfalldienst der Stadt Bern, 0900 57 67 47 (kostenpflichtige Nummer) melden.

Augenärztlicher Notfalldienst

Für dringliche augenärztliche Konsultationen. 7–18 Uhr, nach telefonischer Anmeldung, **031 819 58 33**.
Augenarztpraxis Bahnhof Belp, Bahnhofplatz.
Augenzentrum Belp – Spital Belp
Telefon 031 511 37 37
Vorübergehend geschlossen
Während der Woche werden in unserer Agenda Termine für Notfälle frei gehalten. Wir bitten um kurze telefonische Anmeldung während der Sprechstundenzeiten von 8–12 Uhr und 13–17 Uhr.

GEMEINDEN



BELP

Öffnungszeiten über Weihnachten/Neujahr

Die Gemeindeverwaltung bleibt über die Festtage vom Donnerstag, 24. Dezember 2020, bis Sonntag, 3. Januar 2021, geschlossen. Ab Montag, 4. Januar 2021, gelten wieder die normalen Schalteröffnungszeiten. Bitte beachten Sie, dass die «Tageskarten Gemeinde» für diese Zeit bis spätestens Mittwoch, 23. Dezember 2020, 17 Uhr, abgeholt werden müssen. Wir wünschen der Bevölkerung friedvolle Advents- und Weihnachtstage sowie alles Gute im neuen Jahr!

Belp, im Dezember 2020
Gemeindeverwaltung Belp

Änderung Kehrichtabfuhr am Schlössliweg

Ab 2021 gibt es folgende Änderung der Kehrichtabfuhr am Schlössliweg: Die Abfallsammelstellen werden neu jeweils donnerstags (anstelle von Mittwoch) bedient. Die erste Kehrichtabfuhr 2021 findet am Donnerstag, 7. Januar 2021 statt, danach immer wöchentlich jeden Donnerstag. Wir danken Ihnen für Ihre Bemühungen und hoffen weiterhin auf eine breite Unterstützung der Bevölkerung.

Dezember 2020
Abteilung Bau

Bau- und Gewässerschutzpublikation

Gesuchsteller: BEAE Holding AG, Laubeggstrasse 70, 3006 Bern
Projektverfasser: GHZ Architekten AG, Sägetstrasse 5a, 3123 Belp
Bauvorhaben: Neubau eines zweigeschossigen, unterkellerten Mehrfamilienhauses mit Attikageschoss, enthaltend sieben Wohnungen. Erweiterung der Autoeinstellhalle Eichenweg 5. Montage einer PV-Anlage. Einbau einer Cheminéeanlage im Attikageschoss.
Bauart: Massivbauweise in Beton-, Mauerwerks- und Holzkonstruktion, Fassaden in grauer Holzschalung, Flachdach mit PV-Anlage.
Standort: Birkenweg Nr. 23, auf Gbbl. Nr. 162, 1104 und 3089, Bauzone ZPP Nr. 8, Sektor A, Erschliessung ESH über Sektor C ab Eichenweg, Gewässerschutzbereich A, ES III, Koordinaten 2.604.525/1.192.860.
Vorgesehene Gewässerschutzmassnahmen: Entwässerung im Trennsystem, Schmutzwasser an Gemeindeleitung / ARA, Meteorwasser an Gemeindeleitung / Vorfluter.
Auflageort und Einsprache stelle: Abteilung Bau Belp, Güterstrasse 13, PF 64, 3123 Belp
Auflage- und Einsprache frist: 25. Januar 2021.

Es wird auf die aufgestellten Profile und die Gesuchsakten verwiesen. Einsprachen, Rechtsverwahrungen und Lastenausgleichsansprüche sind schriftlich und begründet innerhalb der Auflagefrist einzureichen. Begriff des Lastenausgleichs gemäss Art. 30 und 31 BauG (Ansprüche, die nicht innerhalb der Einsprachefrist angemeldet werden, verwirken).
Belp, 21. Dezember 2020
Abteilung Bau

Wir realisieren Sternschnuppen aus Holz.
So werden Träume greifbar.

holz3.ch



GERZENSEE

Öffentliche Mitwirkungsaufgabe
Teilrevision Ortsplanung

Der Gemeinderat Gerzensee bringt, gestützt auf Art. 58 des Baugesetzes vom 9. Juni 1985, die Teilrevision der Ortsplanung zur öffentlichen Mitwirkungsaufgabe. Die Teilrevision der Ortsplanung (u.a. Ausscheidung Gewässerräume und Umsetzung BMBV) sowie die Entwicklungsstrategie (Masterplan räumliche Entwicklung Gerzensee) liegt vom 11. Januar bis und mit 5. März 2021 auf der Gemeindeverwaltung Gerzensee zur Mitwirkung öffentlich auf. Ferner können die Mitwirkungsunterlagen unter www.gerzensee.ch eingesehen werden.

Am 27. und 28. Januar 2021, jeweils von 8 bis 12 Uhr und von 13.30 bis 17 Uhr, findet im Musiklokal bei der Schulanlage Gerzensee (Belpbergstrasse 16) eine Sprechstunde statt. Interessierte sind eingeladen, sich über die wesentlichen Änderungen informieren zu lassen. Es besteht die Möglichkeit einen Gesprächstermin zu vereinbaren (Telefon 031 781 01 88 oder per E-Mail an info@gerzensee.ch) oder einfach vorbeizukommen.
Der Gemeinderat

Absage Gemeindeversammlung und Anordnung Urnenabstimmung und -wahl

Wegen der aktuellen Covid-19-Situation sind im Kanton Bern anstelle von Gemeindeversammlungen auch Urnenabstimmungen und -wahlen möglich. Der Gemeinderat macht von dieser Möglichkeit Gebrauch und hat aufgrund des Ansteckungsrisikos die geplante Gemeindeversammlung vom 5. Dezember 2020 abgesagt. Alle stimmberechtigten Bürgerinnen und Bürger sollen sich an der Urne und mit der Möglichkeit der brieflichen Stimmabgabe zu den Geschäften äussern können. Die kommunale Urnenabstimmung und -wahl findet am Sonntag, 24. Januar 2021 statt.

Am Sonntag, 24. Januar 2021 wird über folgende Geschäfte abgestimmt:

1. Budget 2021 und Festsetzung der Steueranlagen
2. Gemeindeverwaltung; Erhöhung Stellenprozente

Die an der Gemeindeversammlung vom 5. Dezember 2020 vorgesehenen Wahlen (Amtsdauer vom 1.1.2021–31.12.2022) finden ebenfalls an der Urne statt. Es gelten somit die Bestimmungen des Urnenwahlreglements der Einwohnergemeinde Gerzensee.

Zu wählen sind nach dem Mehrheitswahlverfahren (Majorz):

1. VizepräsidentIn der Gemeinde und des Gemeinderates; Nachfolgewahl
2. Wahl des externen Revisionsorgans
3. Bildungskommission; Ersatzwahl (1 Mitglied)

Politische Parteien oder Wählergruppen wurden aufgefordert, ihre Wahlvorschläge bis am Freitag, 11. Dezember 2020, 16 Uhr, bei der Gemeindeverwaltung Gerzensee einzureichen.

Pflege zuhause?

- unbürokratisch und flexibel
- 24 Std. Pikett (auch Sa/So)
- Pflege, Betreuung und Haushalt

menschlich, kompetent
und zuverlässig.

SPITEX DELTA
subiren - beraten - pflegen

www.spitex-delta.ch

031 721 50 20

SONDER
VERKAUF

28. Dez. – 16. Jan.

HÜSLER
NEST

Hüsler Nest Thun

Untere Hauptgasse 23

Tel. 033 222 35 75

www.jenniag.ch

Innerhalb der vorgeschriebenen Frist sind folgende Nominierungen eingegangen:

VizepräsidentIn der Gemeinde und des Gemeinderates

Freie politisch unabhängige Wähler Gerzensee (FWG)

1. Tschannen-Süess Monika, 1958, Rütigässli 16

Da für das Amt des Vizepräsidiums der Gemeinde und des Gemeinderates nicht mehr als ein Wahlvorschlag eingegangen ist, kann der Gemeinderat Monika Tschannen in stiller Wahl für die Amtsdauer vom 1.1.2021–31.12.2022 als gewählt erklären.

Wahl
In Anwendung von Art. 49 des Urnenwahlreglements, wird Monika Tschannen im stillen Verfahren als gewählt erklärt. Die auf den 24. Januar 2021 angesetzte Wahl entfällt somit.

Wahl des externen Revisionsorgans

1. ROD Treuhand AG, Urtenen-Schönbühl (bisher)

Da für das Amt des Revisionsorgans nicht mehr als ein Wahlvorschlag eingegangen ist, kann der Gemeinderat die ROD Treuhand AG in stiller Wahl für die Amtsdauer vom 1.1.2021–31.12.2022 als gewählt erklären.

Wahl
In Anwendung von Art. 49 des Urnenwahlreglements wird die ROD Treuhand AG im stillen Verfahren als gewählt erklärt. Die auf den 24. Januar 2021 angesetzte Wahl entfällt somit.

Bildungskommission; Ersatzwahl (1 Mitglied)

Schweizerische Volkspartei Gerzensee (SVP)

1. Bienz Miriam, 1979, Thalgutstrasse 6

Freie politisch unabhängige Wähler Gerzensee (FWG)

Bachmann
SCHREINEREI
Für die besten Lösungen
• Türen • Fenster
• Schränke • Parkett
• Reparaturen • Brandschutz
Bachmann Schreinerei AG Belp
Hohburgstr. 10, 3123 Belp,
Tel. 031 819 02 75
www.bachmann-schreinerei.ch

Was können wir für Ihre Gesundheit tun?
Akupunktur
chinesische Medizin

Gan TCM Praxis
Rubigenstrasse 6
3123 Belp
Tel. 031 711 3311
www.gantcm.ch

Zusatzversicherung anerkannt

ALWAYS A BETTER WAY

MARAG GARAGEN AG
Autogaragen & Carrosserie
Toffen Tel. 031 819 25 33
Wabern Tel. 031 960 10 20
www.marag-garagen.ch
40 Jahre MARAG –
vielen Dank für Ihre Treue!**Fundgrube**
«Lädeli»
machen Sie Ihr Schnäppchen!
Mo. – Fr. 08.00 – 11.45 Uhr
13.30 – 17.30 Uhr
Samstag 08.00 – 12.00 Uhr
Gasser-Balsiger
Recycling
Gelterfingen | Tel. 031 819 33 32
www.gasser-recycling.ch**«Grüessech Münsige»**
Nähmaschinen | Overlocker | Mercerie | Stoffe
BERNINA **PULFER**
BERNINA AARETAL.CH
Neue Bahnhofstrasse 3
Tel. 031 722 84 89
051242J

**WOHNUNGEN
LIEGENSCHAFTEN**

ZU VERMIETEN

In **Oppligen** zu vermieten per März 2021 in umgebautem Rieg-
haus, Hausteil, sep. Zugang, 15 Min. von Bern, 7 Min. von Thun

**7½-Zimmer-Hausteil auf 3 Stöcken,
250 m²**

Sehr grosse Wohnung mit schönem Innenausbau, Boden-
beläge Keramik und Parkett, Cheminée, eigene Waschküche,
eigene Vorterrasse, 2 WCs, sep. Terrasse halb gedeckt, 50 m²
grosser Estrich, 50 m² grosse Wohn- und Essküche, Kinder-
freundlich, grosse Spielwiese, Kindergarten und Schulen zen-
tral, 2 Autoabstellplätze inkl., Tiere erlaubt

Mietzins 1970.- FR, NK 350.-, Pauschal 2320.- Fr.

Telefon: 033 345 34 35 oder 077 468 75 48

051616J

Zu vermieten ab sofort oder nach
Vereinbarung!!!

**130 Quadratmeter grosse
Wohnung mit Personen Lift.**

Ideal wären die Räume als Praxis,
alternativ Medizin oder sonstiges
zu mieten. Weitere Infos und
Interesse bitte bei 079 272 81 54
melden.

Zu vermieten an der Muristrasse 3,
3123 Belp

Einstellhallen-Platz

Fr. 120.- p. Mt.

Auskunft unter Tel. 079 208 52 33 oder
info@kuebli.net

051676J

ZU VERKAUFEN

Zu vermieten, eventuell zu
verkaufen per 1. April 21

1 ½ Zimmer-Wohnung in
Schwarzenburg mit Balkon, Estrich,
Keller und Autounterstand.
Hoch-Parterre an ruhiger Lage.
Mz. Fr. 750.- inkl. Nk.
Anfrage unter 079/388 11 76
Für Fragen stehe ich Ihnen jederzeit
gerne zur Verfügung.

EIGENHEIM

BIGLER
IMMOBILIEN

«Ihre Liegenschaft in
vertrauten Händen»
ist **keine** Werbung.
Sondern ein
Versprechen.

**1.5%
Honorar**

Ihr Spezialist in der Region
Hanspeter Bigler
079 651 99 11

BIGLER IMMOBILIEN & VERWALTUNGEN AG
LÄNGASSE 4 3600 THUN 033 222 10 10

INFO@BIGLER-IMMOBILIEN.CH
BIGLER-IMMOBILIEN.CH

DU0210960

**Möchten Sie eine
Immobilie verkaufen?**



Wir bieten Ihnen

- Kostenlose Marktwerteinschätzung
- Honorar erst fällig bei erfolgreichem Verkauf
- keine Marketinggebühren
- ein grosses Netzwerk an potenziellen Kaufinteressenten
- langjährige Erfahrung als Familienbetrieb in der Immobilienbranche

Jetzt online Ihre Immobilie bewerten!

www.jenni-immo.ch

Tel. 031 812 23 00
info@jenni-immo.ch

JENNI
IMMOBILIEN TREUHAND AG

WIR ZÜGELN SIE

- ★ Umzüge ★ Räumungen ★ Lagerungen
- ★ Möbeltransporte ★ Reinigungen

F. Kammermann

031 951 05 27

138121D

RE/MAX

Kostenlose Schätzung

Falls Sie sich mit dem Gedanken
befassen, Ihre Immobilie zu
verkaufen, helfe ich Ihnen
gerne mit einer KOSTENLOSEN
SCHÄTZUNG weiter.

N. Regez
Tel. 079 215 57 27
n.regez@remax.ch

Der Profi bringt Profit!

048192J

**FRISCHE KOCH-IDEE
VON IHREM VOLG**



**Das heutige Rezept:
Dorschcordonbleu**

für 4 Personen

- 400 g Dorschfilet, TK
- 150 g Philadelphia
- 100 g Rohschinken
- 100 g Weissmehl
- 3 Eier
- 250 g Cornflakes
- Salz und Pfeffer

Zubereitung

1. Mit dem Messer an der Stirnseite des Filets einen kleinen Schnitt machen und das Messer vorsichtig drehen, so dass kein Loch entsteht.
2. Rohschinken würfeln und mit Philadelphia mischen, würzen und in Spritzsack abfüllen. Fischfilets vorsichtig füllen.
3. Filet im Mehl wenden, durchs Ei ziehen, mit den zerstampften Cornflakes panieren und in Bratbutter goldbraun braten.

Weitere Rezepte finden Sie auf
www.volg.ch/rezepte/

Zubereitung: 30 Min.



hope-4u.net

051694J

Mach die Augen zu!

Was du dann siehst, gehört dir!

Yoga Rüeggisberg wünscht
innere Ruhe, Ausgeglichenheit
und Humor!!!

nibbida.ch

DU0211463

STELLENMARKT



Der Regionale Naturpark Gantrisch liegt im Städtedreieck von Bern, Thun und Freiburg und setzt sich für eine nachhaltige Entwicklung in den Bereichen Wirtschaft, Gesellschaft und Umwelt ein.

Der Förderverein Region Gantrisch als Trägerorganisation des Naturparks Gantrisch sucht per 1. März 2021 oder nach Vereinbarung eine*n

Bereichsleiter*in "Wirtschaft" (50-70%)

Ihre Aufgaben

- Fachliche Führung des Teams und Projektkoordination im Bereich Wirtschaft und Mitglied der Geschäftsleitung.
- Leitung der Projekte «Vernetzte nachhaltige Wirtschaft» und «Parkmobilität».
- Begleitung von innovativen wirtschaftlichen Initiativen aus der Region.
- Aufbau und Pflege einer engen Zusammenarbeit mit Partnerorganisationen, Vertreter*innen des regionalen Gewerbes, Gemeinden und überregionalen Akteuren.
- Förderung eines vielfältigen und nachhaltigen Mobilitätsangebots.

Ihr Profil

- Kommunikative und offene Persönlichkeit mit hoher Einsatzbereitschaft und Begeisterung für Themen der nachhaltigen Entwicklung.
- Abschluss Höhere Fachschule, Fachhochschule oder Hochschule in einem relevanten Gebiet (z.B. Regionalentwicklung, Betriebswirtschaft) und mehrjährige Berufserfahrung.
- Kenntnisse in den Bereichen Mobilität oder erneuerbaren Energien sind von Vorteil.
- Flair für konzeptionelles Arbeiten, Prozessbegleitung und partizipative Ansätze.
- Hohe Teamfähigkeit.
- Gute Sprachkenntnisse (D/F), zuverlässige, selbständige und effiziente Arbeitsweise und Beherrschen der zeitgemässen digitalen Arbeitsinstrumente.
- Kenntnisse und Vernetzung in der Region Gantrisch sind von Vorteil.

Unser Angebot

Wir bieten Ihnen eine spannende und vielseitige Tätigkeit in einem kleinen, motivierten Team auf der Geschäftsstelle des Naturparks Gantrisch in Schwarzenburg. Es erwarten Sie attraktive Arbeitsbedingungen und die Möglichkeit, die Entwicklung der Region Gantrisch mitzugestalten.

Wir freuen uns auf Ihre vollständige Bewerbung bis zum 08.01.2021 per Mail an hr@gantrisch.ch. Für weitere Auskünfte steht Ihnen Lydia Plüss gerne zur Verfügung (031 808 00 20).

Hier wächst Zukunft!

WIR SUCHEN
motivierte Berufsleute, ab sofort oder nach Vereinbarung.

**Schwimmbadbauer
Schwimmteichbauer
Landschaftsgärtner
Vorarbeiter
Neubau
Umänderungen**

Yasiflor GmbH
Gartenbau + Schwimmteichbau
Schwimmbäder, Swim Spas,
Whirlpools, Unterhalt und Pflege

Telefon: **031 731 33 10, 031 781 44 87**
oder **026 465 26 11**
info@yasiflor.ch
**Schwarzenburg,
Kirchdorf und St. Antoni**

wir sind dabei:

WEINKELLEREI RIEM, DAEPP & CO. AG

Wir sind eine Weinkellerei mit 150-jähriger Tradition und suchen per 1. Februar 2021 oder nach Vereinbarung einen jungen

Chauffeur Kat. B oder C und Betriebsmitarbeiter (100%)

Aufgaben:

- Lieferdienst für Gastronomie – und Privatkunden
- Mitarbeit im Kellereibetrieb

Wir bieten Ihnen:

- abwechslungsreiche und interessante Tätigkeit
- geregelte Arbeitszeiten (07:30 bis 17:30, 1 h Mittagspause)
- bei Interesse: Ausbildung zum Chauffeur Kat. C

Anforderungen:

- abgeschlossene Lehre in einem handwerklichen Beruf

Wir freuen uns auf Ihre schriftliche Bewerbung.

Weinkellerei
RIEM, DAEPP & Co. AG
Herbert Riem
Professorestrasse 8
3629 Kiesen

Tel. 031 781 26 26

Von der Fläbe seit 1808 ins Glas

Aktion

Aus Liebe zum Dorf und zum Portemonnaie.

Montag, 21.12. bis Samstag, 26.12.20

Ab Mittwoch FRISCHE-AKTION

LEISI QUICK BLÄTTERTEIG

div. Sorten, z.B. rund, 230 g



-25%
2.70
statt 3.60

-25%
2.90
statt 3.90

ANANAS EXTRA SWEET
Herkunft siehe Etikette, Stück



-38%
3.60
statt 5.90

ENDIVIEN LAVATA
Italien/Spanien, per kg



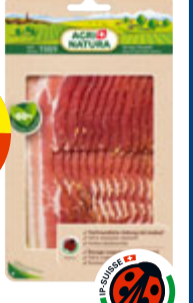
-21%
6.25
statt 7.95

KALTBACH EMENTALER PORTION
250 g



-21%
4.95
statt 6.30

AGRI NATURA BRATSPECK
180 g



-20%
9.40
statt 11.80

MÖVENPICK CLASSICS
div. Sorten, z.B. Vanilla Dream, 900 ml



-30%
4.65
statt 6.70

AGRI NATURA SCHWEINSFILET
per 100 g



-37%
59.70
statt 95.70

VALPOLICELLA RIPASSO DOC SUPERIORE

Zeni, Italien, 6 x 75 cl, 2018
(Jahrgangsänderung vorbehalten)

-24%
3.95
statt 5.20

POM-BÄR
Original, 2 x 100 g



-20%
5.20
statt 6.50

ZWEIFEL CHIPS
Paprika oder nature, 280 g



-20%
2.95
statt 3.70

BSCHÜSSIG 3-EIER-TEIGWAREN
div. Sorten, z.B. Hörnlil grob, 500 g



-24%
2.95
statt 3.90

KNORR SAUCEN
div. Sorten, z.B. Jäger, 2 x 30 g



-20%
3.65
statt 4.60

CHIRAT ESSIGGEMÜSE
div. Sorten, z.B. Gurken, 430 g



-20%
4.60
statt 5.80

THOMY MAYONNAISE
div. Sorten, z.B. à la française, 2 x 265 g



-32%
12.90
statt 19.20

GRANINI FRUCHTSÄFTE
div. Sorten, z.B. Orange, 6 x 1 l



-32%
9.90
statt 14.70

HEINEKEN BIER
Dose, 6 x 50 cl



-40%
14.30
statt 23.90

HAKLE WC-PAPIER
div. Sorten, z.B. natürliche Sauberkeit, 3-lagig, 24 Rollen



Folgende Wochenhits sind in kleineren Volg-Läden evtl. nicht erhältlich:

STALDEN CRÈME
div. Sorten, z.B. Vanille, 2 x 470 g

8.65
statt 10.20

HERO PASTETENFÜLLUNG
div. Sorten, z.B. 2 x 415 g

9.90
statt 12.20

ACETO BALSAMICO
div. Sorten, z.B. di Modena, 5 dl

4.20
statt 4.95

CHIRAT ESSIGGEMÜSE
div. Sorten, z.B. Maiskälbchen, 125 g

4.50
statt 5.30

FELIX KATZENSNACKS
div. Sorten, z.B. Party Mix Seaside, 3 x 60 g

4.70
statt 7.05

FELIX
div. Sorten, z.B. Häppchen in Gelee, Box, 24 x 100 g

12.90
statt 23.10

FREIXENET PROSECCO DOC
Extra Dry, 75 cl

12.50
statt 14.95

ARIEL
div. Sorten, z.B. Regular, Gel, 2,75 l, 50 MG

15.90
statt 28.85

Alle Standorte und Öffnungszeiten finden Sie unter volg.ch. Dort können Sie auch unseren wöchentlichen Aktions-Newsletter abonnieren. Versand jeden Sonntag per E-Mail.

Druck- und Satzfehler vorbehalten.

Volg
frisch und fründlich

sohnverlag
visuelle kommunikation

Ihr Partner für
auffallende Werbeträger
3150 Schwarzenburg 031 731 35 90



staub+zbinden
elektro gmbh

Elektro - Photovoltaik - Automation
3088 Rüeggisberg Tel 031 809 30 80 staub-zbinden.ch

Wir danken unseren Kunden für das entgegengebrachte Vertrauen und wünschen frohe Festtage und ein sonniges neues Jahr.

051692J

Bezahle für
Abbruch- und Unfallwagen
Occasion-Autos
Kaufen wir bar
Messeri
Auto-
verwertung
Gürbetal
GmbH
3126 Kaufdorf,
Tel. 031 809 06 16

Günstig ab Hof
Kartoffeln
Bintje, Victoria
Zwiebeln, Rüebli
und Süssmost
Vreni und
Toni Zwahlen
Austrasse 10
3205 Gümmenen
031 751 18 15
Wir wünschen
schöne Festtage
und blibet Gsund

BERGWALD
PROJEKT



Auf in den Bergwald! Arbeiten Sie mit.
www.bergwaldprojekt.ch

Spenden: CH15 0900 0000 7000 2656 6



Tierferienheim
Fahrhubel GmbH
3123 Belp
Tel. 031 819 44 40
Fax 031 819 03 65
MwSt-Reg-Nr: 400 585

Geschäftsübergabe

Nach Jahrzehnten langer Führung übergeben wir das Tierferienheim Fahrhubel GmbH auf den 01. Januar 2021 Frau Alexandra Rohrer – Riesen. Die Tochter von Frau Edith Riesen arbeitet jetzt auch schon lange Jahre im Tierferienheim und ist unserer treuen Kundschaft wohl bekannt. Wir wissen auch, dass Sie das Beste geben wir und hat unser volles Vertrauen. Wir wünschen Alexandra alles Gute in der nicht einfachen Zeit und viel Erfolg. Unseren Kunden danken wir für das Vertrauen das Sie uns entgegengebracht haben in all den Jahren und hoffen, dass wir weiter auf Sie zählen können. Danke

Edith Riesen, Jakob Bornhauser

Geschäftsübernahme

Ich freue mich auf die neue Herausforderung mit der Führung des Tierferienheims. Ich danke meiner Mutter und Jakob Bornhauser für das Vertrauen das Sie in mich setzen. Ich bin guten Mutes, dass ich mit meinem Team diese Zeit überstehen werde. Für mich ganz wichtig, dass die geschätzte Kundschaft auch mir und meinen Mitarbeiterinnen das Vertrauen schenkt. Wir freuen uns auf Sie.

Alexandra Rohrer - Riesen

051683J



Metzgete
Uf der Bütschuegg
Chömit verby cho gniesse

Restaurant Bütschegg
3088 Oberbütschel.
031 80903 24
welcome@buetschelegg.ch
www.buetschelegg.ch
Im Sommer täglich geöffnet
November bis März am Donnerstag geschlossen



Das Ausflugsziel auf dem Längenberg!

051681J

TRAUERANZEIGEN

TODESANZEIGE

Traurig, doch mit grosser Dankbarkeit nehmen wir Abschied von unserem Mueti, Schwiegermueti, Grosi, Urgrosi

*Ich weiss, dass
mein Erlöser lebt.
Hiob 19,25*

Elisabeth «Bethli» Grimm-Müller
16. Dezember 1930 – 16. Dezember 2020

An ihrem 90. Geburtstag durfte sie zu ihrem Erlöser heimgehen. In Dankbarkeit:

- Barbara und Theodor Schüpbach-Grimm
- Damaris mit Matija
- Raphael und Natalie mit Elina
- Esther und Richard Schüpbach-Grimm
- Mirjam und Matthäus mit Sulamith
- Rebekka und Martin
- Benjamin und Tabea
- Christine und Herbert Uebersax-Grimm
- Irina und Raymon mit Zimra, Lias, Moana, Niam
- Laila und Joel mit Zoe
- Natanja und Simon
- Dario und Debora
- Matthias und Christiane Grimm-Angelrath
- Tobias und Leonie
- Andreas und Susanne Grimm-Arnold
- Nicolai, Michaja, Janis



Die Gedenkfeier hat am Mittwoch, 23. Dezember 2020 in der reformierten Kirche Belp stattgefunden.

Wer Mueti gerne mit einer Spende gedenken möchte, ist herzlich eingeladen, das Missionswerk «Mission ohne Grenzen» 30-20531-6 zu unterstützen, Vermerk: Elisabeth Grimm

Traueradresse: Barbara Schüpbach-Grimm, Breitstrasse 32, 8424 Embrach

051685J

Gedanken – Augenblicke,
sie werden uns immer an dich erinnern,
uns glücklich und traurig machen
und dich nie vergessen lassen.

Ueli Gmach

3. April 1938 bis 14. Dezember 2020

Wir trauern um meinen geliebten Ehemann, meinen Buddy, unseren Päpu, Paps und Ihi, Freund und Weggefährten. Nach kurzer und schwerer Krankheit bist du von uns gegangen. Wir sind dankbar für die wunderbaren gemeinsamen Jahre, die wir mit dir verbringen durften.

In liebevoller Erinnerung:

- Christine Gmach
- Tina und Urs Reichen-Gmach mit Kai
- Adrian und Rahel Gmach-Kunz mit Laurin und Anaj
- Verwandte und Freunde

Auf Wunsch des Verstorbenen haben wir im engsten Familien- und Freundeskreis Abschied genommen.

Traueradresse: Christine Gmach, Eichweg 1, 3114 Wichtrach

Anstelle von Blumen gedenke man der Schweizer Berghilfe, 8134 Adliswil, Postkonto 80-32443-2, IBAN CH44 0900 0000 8003 2443 2, Vermerk: Trauerfall Ueli Gmach.

214181K



Abschied und Dank

Der Lebensweg unserer lieben Mutter, Schwiegermutter, Grossmutter und Urgrossmutter hat sich geschlossen.

Du warst so herzensgut und lieb zu uns. Du hast deine letzten schweren Wochen deines Altwerdens mit Würde getragen und wurdest nun erlöst und kehrst in Frieden heim.

Vreni Etter Guggisberg

30. Dezember 1930 bis 8. Dezember 2020

*„Der Tod schliesst den Lebenskreis.
Erinnerungen und Dankbarkeit öffnen ihn wieder“*

Herzlichen Dank für die Zeichen des Mitgeföhls und der Verbundenheit. Danke an das Pflegepersonal der Spitex Belp und die privaten Alterspflegerinnen.

In stiller Trauer, deine Familie

Die Trauerfeier und die Urnenbeisetzung finden im engsten Familienkreis statt. Traueradresse: Martin Theodor Etter, Niesenweg 8, 3086 Zimmerwald Belp, im Dezember 2020

051679J

Todesanzeige

*Wenn ihr mich sucht,
sucht mich in euren Herzen.
Habe ich dort eine Bleibe gefunden,
bin ich immer bei euch.*

Traurig mussten wir Abschied nehmen von unserer lieben Mutter

Ruth Wälti-Binggeli

24. August 1928 – 15. Dezember 2020

Traueradresse:
Susi Müller
Brünnstube 8
3150 Schwarzenburg

Die Trauerfamilie

Die Urnenbeisetzung fand auf dem Gemeinschaftsgrab des Friedhofs Wahlern im engeren Familienkreis am 22. Dezember 2020 statt.

Anstelle von Blumen gedenke man des Pflegezentrums Schwarzenburg: Gemeindeverband Pflege und Betreuung Schwarzenburgerland, 3150 Schwarzenburg, Konto 30-4067-4 mit dem Vermerk: Ruth Wälti

Schwarzenburg, im Dezember 2020

GILGEN
Bestattung und
Schreinerei Belp

- Wir sind für Sie da und beraten und begleiten Sie.
 - Kompetente Erledigung von A bis Z.
 - Faire Preise.
 - ☎ 079 228 06 00
- Vertretung bei Abwesenheit: Berger Bestattungen



049580J

Womit beginnt eine gute Beratung?

Mit Zeit für das persönliche Gespräch und Ihre Wünsche.



Belp 031 819 00 02 | Schwarzenburg 031 731 00 20
Rüscheegg/Region Gantrisch 031 738 01 08 | www.bestattungsdienst-zbinden.ch

Im Dienst am Menschen

079 810 84 00

031 819 85 69 privat | www.berger-bestattungen.ch
Vertretung bei Abwesenheit: Gilgen Bestattung



049668J



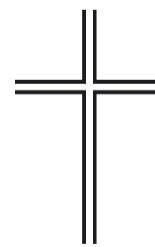
Jürg und Iris Beutler, Bestattungsdienst

Thunstrasse 12, 3125 Toffen

☎ 031 819 88 20
www.beutlerbestattungen.ch

1 x im Monat, samstags,
9:30 – 10:30 Uhr:
Info-Stunde
Pfrüendschür Belp

051638J



**Bestattungsdienst Schwarzenburgerland
Hans-Ulrich Hürst**

Alte Bernstrasse 12, 3148 Lanzenhäusern
Am Bach 4, 3150 Schwarzenburg
079 651 15 47 / 031 731 03 57
www.huerst-bestattungen.ch

In den Tiefen der Unendlichkeit.
Die Seebestattung im Thunersee.

039395J



Arche Bestattungen GmbH
Belp, Gürbetal, Kehrsatz
031 819 10 90
Köniz, Schwarzenburgerland
031 971 04 33
www.arche-bestattungen.ch

Bestattungen



PAUL BURRI • 3127 Lohnstorf

• In- und Auslandstransporte • 24 Stunden erreichbar • günstige und faire Preise
079 780 04 90 / 031 809 26 59 Bei Abwesenheit Benjamin Tschäppeler 079 232 20 14

038940J

Geschätzte Kunden der Binggeli AG Milken



Eine Aera geht nach 55 Jahren zu Ende. Leider muss ich Ihnen mitteilen, dass die Binggeli AG Milken per sofort die Abteilungen, Spenglerei, Oelbrenner und Tankrevisionen schliesst.

Gesundheitlich Gründe zwingen mich leider zu diesem Schritt.

Leider können wir dieses Jahr nur einen kleinen Pikettdienst anbieten.

Hofer Feuerungsservice übernimmt den Pikett-Dienst für uns 031 921 45 45 (Oelbrenner, Kleinere Sanitär- und Heizungsarbeiten).

Unser Geschäft ist vom 18.12.2020 ab 16:00 Uhr geschlossen bis Sonntag 10.01.2021

Ich wünsche Ihnen allen eine schöne Weihnachtszeit und alles Gute für die Zukunft und bedanke mich für ihre Treue

Binggeli Baeriswyl Jacqueline

«Ish dr Esu erlobt? – NEI seit dr Bundesrat»



Bank Gantrisch:
Althahrsesal Schwarzenburg
IBAN – Nr.
CH82 0851 8044 7258 6111 9

Liebi Dorflüt- u wär süsch no mitlist, wäge däm leidige Corona-Virus heft dr Bundesrat es Versammligsverbot u es Verbot für öffentli Aläss verfügt.

Das trifft leider o dr Esu zmits a Gring. Drum isch hür nüd mit Esublatt, Autjahrspredig u aune angere Esu-Figure. Dr Esu 2020 isch abgseit. Mir si fescht tuurig.

Für die begangene Sünde heisst das aber nid, dass si vergässe wärde, die nächschti Predig chunnst bestimm!

Für aui, wo ds ganze Jahr ihres Münz für e Esu sammle, hei mir Lösig. Dir gäbet das Gäud i däne, vom Virus plagete Dorfschäft u Dorfbeize us oder zahlets uf üsis Konto i.

Dr Esu dankt für d Ungerstützig u ds Verständnis. Es guets Nöis!

Läbit wohl u zümet nüt!

TABAC

MÖCHTE ALLEN DANKEN, DIE MICH AUCH DIESES JAHR UNTERSTÜTZT HABEN. MERCI VEMAU ...

GIBT ES BEI SUCHTBERATUNGEN EIGENTLICH AUCH RAUCHERPAUSEN ?



MEINE ÖFFNUNGSZEITEN:
MO – FR, 10.00–19.00 UHR
SAMSTAG, 08.00–16.00 UHR
MITTWOCH GESCHLOSSEN

«DER QUALM IST DUFT»

PS. ALLE MENSCHEN KÖNNEN IN MEIN GESCHÄFT EINTRETEN...MANCHMAL AUCH DIESE DIE SICH NICHT EIN MEINE REGELN HALTEN...

...GEMÜTLICHE, ERHOLSAME FESTTAGE FÜR ALLE...



Ihre Spezialisten für DAUERHAFT HAARENTFERNUNG

Laser-Haarentfernung
«Qualität, die bezahlbar ist»

Startangebot 33% auf die erste Behandlung.

Besuchen Sie uns am neuen Standort in Schwarzenburg an der Bernstrasse 2.

Weitere Standorte in:

Bern, Thun, Solothurn, Brig
031 511 40 84 / 076 562 00 84

www.diamonds-body.ch
info@diamonds-body.ch

Wir freuen uns auf Ihren Besuch, bitte mit Voranmeldung.

BIO - HOFLADEN

Ganz herzlich danken wir allen unseren Hofladen-Kunden und hoffen Ihre Treue auch im kommenden Jahr mit frischen Bio- und Regional-Produkten, für ein familienfreundliches Budget, belohnen zu können.

Wir wünschen Ihnen schöne Weihnachten und Gottes Segen für das Jahr 2021.

ÖFFNUNGSZEITEN ÜBER WEIHNACHTEN/NEUJAHR

- 24. Dezember offen bis 17.00 Uhr
- 25. Dezember geschlossen
- 26. Dezember geschlossen
- 31. Dezember offen bis 17.00 Uhr
- 1. Januar geschlossen
- 2. Januar geschlossen



WENGERHOF
Oberdorf 22
Schwarzenburg

Landgasthof zur Linde Belp

Tel.: 031 530 11 44
www.linde-belp.ch



Ein schwieriges Jahr neigt sich dem Ende zu. Wir möchten uns bei unseren Gästen, Freunden, Bekannten und Familie Gasser für die Treue und die herzliche Unterstützung während diesem schwierigen Jahr bedanken.

WIR WÜNSCHEN EUCH ALLEN EINE BESINNLICHE WEIHNACHTEN UND EINEN GUTEN RUTSCH INS NEUE JAHR!

Wir begrüßen Sie gerne im 2021 wieder.

Fam. Riepl und Mitarbeiter

051690J

JETZT PROFITIEREN
GÜLTIG IM JANUAR 2021
10% GUTSCHEIN

Gutschein ausschneiden... und an der Kasse vorweisen. Pro Person 1 Gutschein gültig auf einen Einkauf. Nicht mit anderen Rabatten und Dienstleistungen kombinierbar.

WICHTIGE INFO!
BETRIEBSFERIEN 24.12.20 bis 3.1.21

Makita **HOFFER**
40V Lithium max

SCHRUBE SHOP
✓grosse Auswahl, ✓günstige Preise

ZBINDEN
Transport- und Baggerunternehmen

Wir bedanken uns für das entgegengebrachte Vertrauen und die Unterstützung in diesem speziellen Jahr! Das Zbinden Transporte & Kieswerk Schwefelberg Team wünscht Ihnen gute Gesundheit, frohe Festtage und einen guten Rutsch ins neue Jahr.

Kieswerk Schwefelberg AG
Schwefelberg 1738 Sangernboden
Tel. Büro : 026 419 14 51 - Grube : 079 660 69 63

«Liebe Kundin, Lieber Kunde, das Team der Portner Getränke AG wünscht Ihnen frohe Festtage und dankt für Ihre Treue!

Achtung: Wegen Inventar bleibt unser Abholmarkt am Montag, 4. Januar 2021 geschlossen.»



Getränkesservice und Abholmarkt
Gurnigelstrasse 8
3132 Riggisberg
031 808 00 10
info@portnerag.ch

BIRENA BIOLADEN

BIO UND REGIONALE PRODUKTE, OFFENVERKAUF, FRISCHES GEMÜSE UND VIELES MEHR...
WIR WÜNSCHEN SCHÖNE FEIERTAGE UND ALLES GUTE IM NEUEN JAHR!

BIRENA, FREIBURGSTRASSE 1, SCHWARZENBURG
WWW.BIRENA.CH, TEL: 079 706 3371

METZGERQUALITÄT
M. + S. NUSSBAUM

3114 Wichtrach metzgerei.nussbaum@bluewin.ch Tel. 031/ 781 00 15

Wir machen Betriebsferien vom **1. Januar 2021 bis 13. Januar 2021**
Ab dem 14. Januar 2021 sind wir gerne wieder für Sie da!!!

Wir sagen Danke für Ihre Kundentreue, wünschen allen viel Glück, gute Gesundheit und einen guten «Rutsch» ins Neuen Jahr!

Mit freundlichen Grüßen
Matthias & Sonja Nussbaum mit Familie und Team

zu verkaufen
trockenes Cheminée- und Brennholz.
Schnittlängen nach Wunsch.
Telefon 031 731 03 62

Haben Sie Verlustscheine? Säumige Zahler?

- Wir machen aus Ihren Verlustscheinen Bargeld
- Hohe Erfolgsquote beim Eintreiben von Forderungen
- Wir bieten Rechtsberatungen

Herr Marti informiert Sie gerne unter 079 652 74 36

INKASSO KÜNG www.inkassokueng.ch
EINFACH ZU IHREM GELD sale@inkassokueng.ch

www.frauenverein-schwarzenburg.ch

Werte Kundschaft

Danke für das Vertrauen, das Sie uns in diesem nicht so einfachen Jahr entgegengebracht haben.

Wir wünschen Ihnen ein besinnliches Weihnachtsfest und fürs 2021 viel Glück und alles Gute. Bleiben Sie gesund.

Brockenstube / Eventraum-Vermietung / Geschirr- und Kleiderverleih

Lager-Verkauf Profitieren Sie!
28./29./30./31. Dez.

Möbel Ryter
Möbel nach Mass

Matratzen, Sofas, Polstergruppen, Schlafzimmer, Schränke, Tische, Stühle, Wohnwände, Relaxsessel, Sideboards, Gartenmöbel.

CH-3662 Seftigen · S-Bahn S4/44 · Tel. 033 359 31 00 · www.moebel-ryter.ch